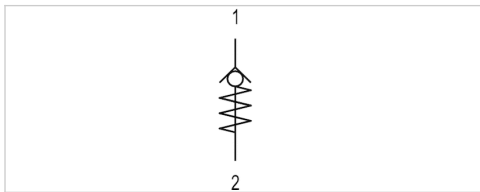


Rückschlagventil, Serie QR1-ANR

- $Q_n 1 \rightarrow 2 = 280-900 \text{ l/min}$
- Steckanschluss
- $\varnothing 4, \varnothing 6, \varnothing 8$
- Außengewinde
- G 1/8, G 1/4



Bauart	Sitzventil
Betriebsdruck min./max.	0,8 ... 10 bar
Umgebungstemperatur min./max.	0 ... 60 °C
Mediumstemperatur min./max.	0 ... 60 °C
Medium	Druckluft
Gewicht	Siehe Tabelle unten

Technische Daten

Materialnummer	Anschluss 1	Anschluss 2	Durchfluss	Liefereinheit	Gewicht
			$Q_n 1 \rightarrow 2$		
R412005565	$\varnothing 4$	G 1/8	280 l/min	5 Stück	0,01 kg
R412005566	$\varnothing 6$	G 1/8	600 l/min	5 Stück	0,013 kg
R412005568	$\varnothing 6$	G 1/4	600 l/min	5 Stück	0,02 kg
R412005569	$\varnothing 8$	G 1/4	900 l/min	5 Stück	0,021 kg

Nenndurchfluss Q_n bei 6 bar und $\Delta p = 1 \text{ bar}$

Technische Informationen

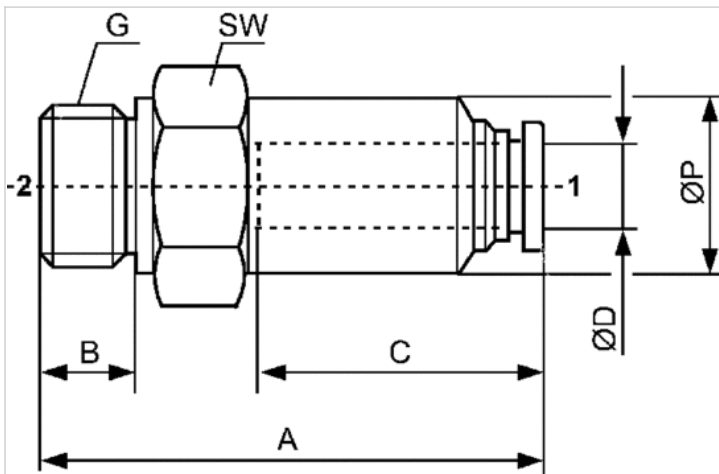
Durchflussrichtung vom Schlauch zum Gewinde

Technische Informationen

Werkstoff	
Gehäuse	Messing, vernickelt
Dichtungen	Acrylnitril-Butadien-Kautschuk

Abmessungen

Abmessungen



Abmessungen

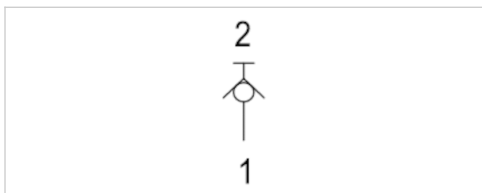
Materialnummer	G	Ø D	A	B	C	SW	Ø P
R412005565	Ø 4	G 1/8	25.8	5	16	14	9.6
R412005566	Ø 6	G 1/8	26.8	5	17	14	11.6
R412005568	Ø 6	G 1/4	30.2	6	17	17	11.6
R412005569	Ø 8	G 1/4	32.6	6	18.5	17	13.6

Sperrventil, Serie QR1-AAN

- Qn 1►2 = 300-900 l/min
- Außengewinde
- G 1/8, G 1/4
- Steckanschluss
- Ø 4, Ø 6, Ø 8



Bauart	Sitzventil
Betriebsdruck min./max.	0 ... 10 bar
Umgebungstemperatur min./max.	0 ... 60 °C
Mediumtemperatur min./max.	0 ... 60 °C
Medium	Druckluft
Gewicht	Siehe Tabelle unten



Technische Daten

Materialnummer	Anschluss 1	Anschluss 2	Durchfluss	Liefereinheit	Gewicht
			Qn 1►2		
R412005526	G 1/8	Ø 4	300 l/min	10 Stück	0,011 kg
R412005527	G 1/8	Ø 6	700 l/min	10 Stück	0,013 kg
R412005528	G 1/4	Ø 6	700 l/min	10 Stück	0,021 kg
R412005529	G 1/4	Ø 8	900 l/min	10 Stück	0,02 kg

Nenndurchfluss Qn bei 6 bar und $\Delta p = 1$ bar

Technische Informationen

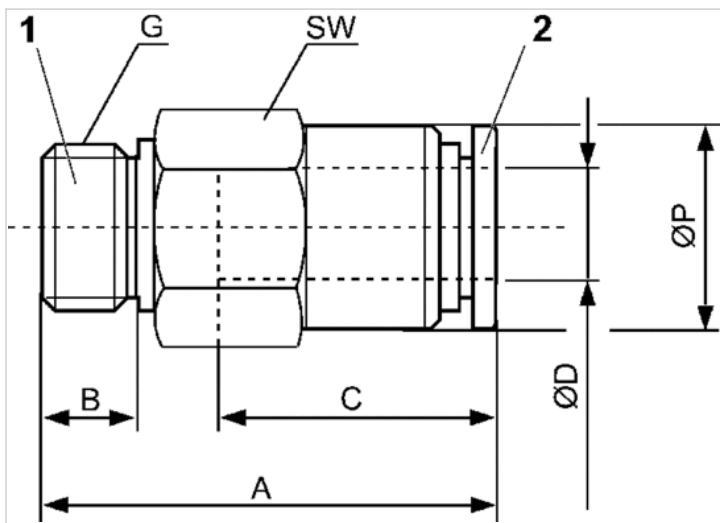
Beim Verbinden/Trennen von Druckluftschlauch und Sperrventil wird der Durchfluss freigegeben/gestoppt.

Technische Informationen

Werkstoff	
Gehäuse	Messing, vernickelt
Dichtungen	Acrylnitril-Butadien-Kautschuk

Abmessungen

Abmessungen



Abmessungen

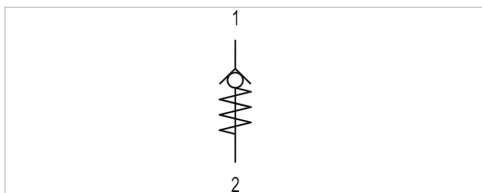
Materialnummer	G	Ø D	A	B	C	SW	Ø P
R412005526	G 1/8	Ø 4	26.6	5	16	14	10
R412005527	G 1/8	Ø 6	26.9	5	17	14	12
R412005528	G 1/4	Ø 6	29.4	6	17	17	13
R412005529	G 1/4	Ø 8	33.8	6	18.5	17	14

Rückschlagventil, Serie QR1-SKR

- Qn 1►2 = 280-2000 l/min
- Steckanschluss
- Ø 4, Ø 6, Ø 8, Ø 10, Ø 12
- Steckanschluss
- Ø 4, Ø 6, Ø 8, Ø 10, Ø 12



Bauart	Sitzventil
Betriebsdruck min./max.	0,8 ... 10 bar
Umgebungstemperatur min./max.	0 ... 60 °C
Mediumstemperatur min./max.	0 ... 60 °C
Gewicht	Siehe Tabelle unten



Technische Daten

Materialnummer	Anschluss 1	Anschluss 2	Durchfluss	Werkstoff Gehäuse	Liefereinheit
			Qn 1►2		
R412005573	Ø 4	Ø 4	280 l/min	Polybutylenterephthalat	5 Stück
R412005574	Ø 6	Ø 6	600 l/min	Polybutylenterephthalat	5 Stück
R412005575	Ø 8	Ø 8	1800 l/min	Polybutylenterephthalat	5 Stück
R412005576	Ø 10	Ø 10	1800 l/min	Aluminium	2 Stück
R412005577	Ø 12	Ø 12	2000 l/min	Aluminium	2 Stück

Materialnummer	Gewicht
R412005573	0,006 kg
R412005574	0,009 kg
R412005575	0,014 kg
R412005576	0,018 kg
R412005577	0,033 kg

Nenndurchfluss Qn bei 6 bar und $\Delta p = 1$ bar

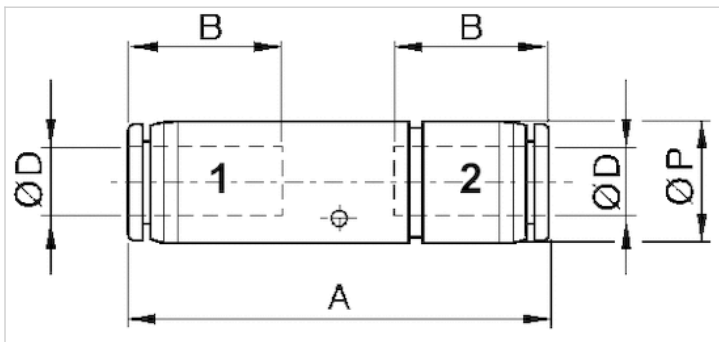
Technische Informationen

Werkstoff

Gehäuse	Polybutylenterephthalat, Aluminium
Dichtungen	Acrylnitril-Butadien-Kautschuk

Abmessungen

Abmessungen



Abmessungen

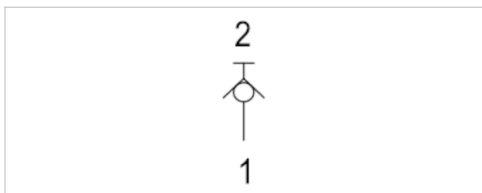
Materialnummer	Ø D	Ø D	A	B	Ø P
R412005573	Ø 4	Ø 4	41.1	16	10
R412005574	Ø 6	Ø 6	47.2	17	12.4
R412005575	Ø 8	Ø 8	51.6	18.5	14.4
R412005576	Ø 10	Ø 10	77.3	21	25
R412005577	Ø 12	Ø 12	80	22.5	25

Sperrventil, Serie QR1-ASK

- Qn 1►2 = 300-1500 l/min
- Steckanschluss
- Ø 4, Ø 6, Ø 8, Ø 10
- Steckanschluss
- Ø 4, Ø 6, Ø 8, Ø 10



Bauart	Sitzventil
Betriebsdruck min./max.	0 ... 10 bar
Umgebungstemperatur min./max.	0 ... 60 °C
Mediumtemperatur min./max.	0 ... 60 °C
Medium	Druckluft
Gewicht	Siehe Tabelle unten



Technische Daten

Materialnummer	Anschluss 1	Anschluss 2	Durchfluss	Werkstoff Gehäuse	Liefereinheit
			Qn 1►2		
R412005547	Ø 4	Ø 4	300 l/min	Polybutylenterephthalat	10 Stück
R412005548	Ø 6	Ø 6	700 l/min	Polybutylenterephthalat	10 Stück
R412005549	Ø 8	Ø 8	900 l/min	Polybutylenterephthalat	10 Stück
R412005550	Ø 10	Ø 10	1500 l/min	Aluminium	10 Stück

Materialnummer	Gewicht
R412005547	0,007 kg
R412005548	0,008 kg
R412005549	0,013 kg
R412005550	0,023 kg

Nenndurchfluss Qn bei 6 bar und $\Delta p = 1$ bar

Technische Informationen

Beim Verbinden/Trennen von Druckluftschlauch und Sperrventil wird der Durchfluss freigegeben/gestoppt.

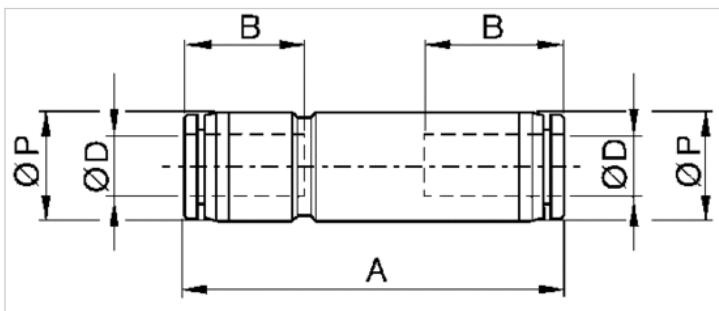
Technische Informationen

Werkstoff

Gehäuse	Polybutylenterephthalat, Aluminium
Dichtungen	Acrylnitril-Butadien-Kautschuk

Abmessungen

Abmessungen



Abmessungen

Materialnummer	Ø D	Ø G	A	B	Ø P
R412005547	Ø 4	Ø 4	42.9	16	10
R412005548	Ø 6	Ø 6	46.9	17	12.4
R412005549	Ø 8	Ø 8	52.6	18.5	14.4
R412005550	Ø 10	Ø 10	59.2	21	17.6