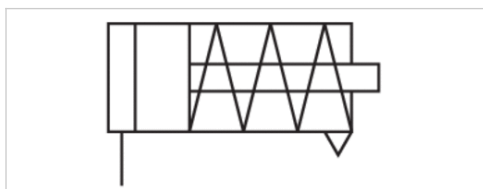


Einschraubzylinder, Serie SWN

- Federkraft [N] 2,1 ... 17,5
- Ø 6-16 mm
- einfachwirkend, drucklos eingefahren



Betriebsdruck min./max.	2 ... 7 bar
Umgebungstemperatur min./max.	-20 ... 80 °C
Mediumtemperatur min./max.	-20 ... 80 °C
Medium	Druckluft
Max. Partikelgröße	5 µm
Ölgehalt der Druckluft	0 ... 1 mg/m ³
Druck zur Bestimmung der Kolbenkräfte	6 bar
Gewicht	Siehe Tabelle unten
Federkraft [N] min. - max. bezogen auf Kolben-Ø und Hub S entnehmen Sie bitte der Maßtabelle.	



Technische Daten

Kolben-Ø	6 mm	10 mm	16 mm
Hub 5	0822406900	0822406910	0822406920
10	0822406901	0822406911	0822406921
15	0822406902	0822406912	0822406922

Technische Daten

Kolben-Ø	6 mm	10 mm	16 mm
Kolbenkraft ausfahrend	15 N	38 N	100 N

Technische Informationen

Der Drucktaupunkt muss mindestens 15 °C unter der Umgebungs- und Mediumtemperatur liegen und darf max. 3 °C betragen. Der Ölgehalt der Druckluft muss über die gesamte Lebensdauer konstant bleiben. Verwenden Sie ausschließlich von AVENTICS zugelassene Öle. Weitere Informationen finden Sie im Dokument „Technische Informationen“ (erhältlich im MediaCentre).

Technische Informationen

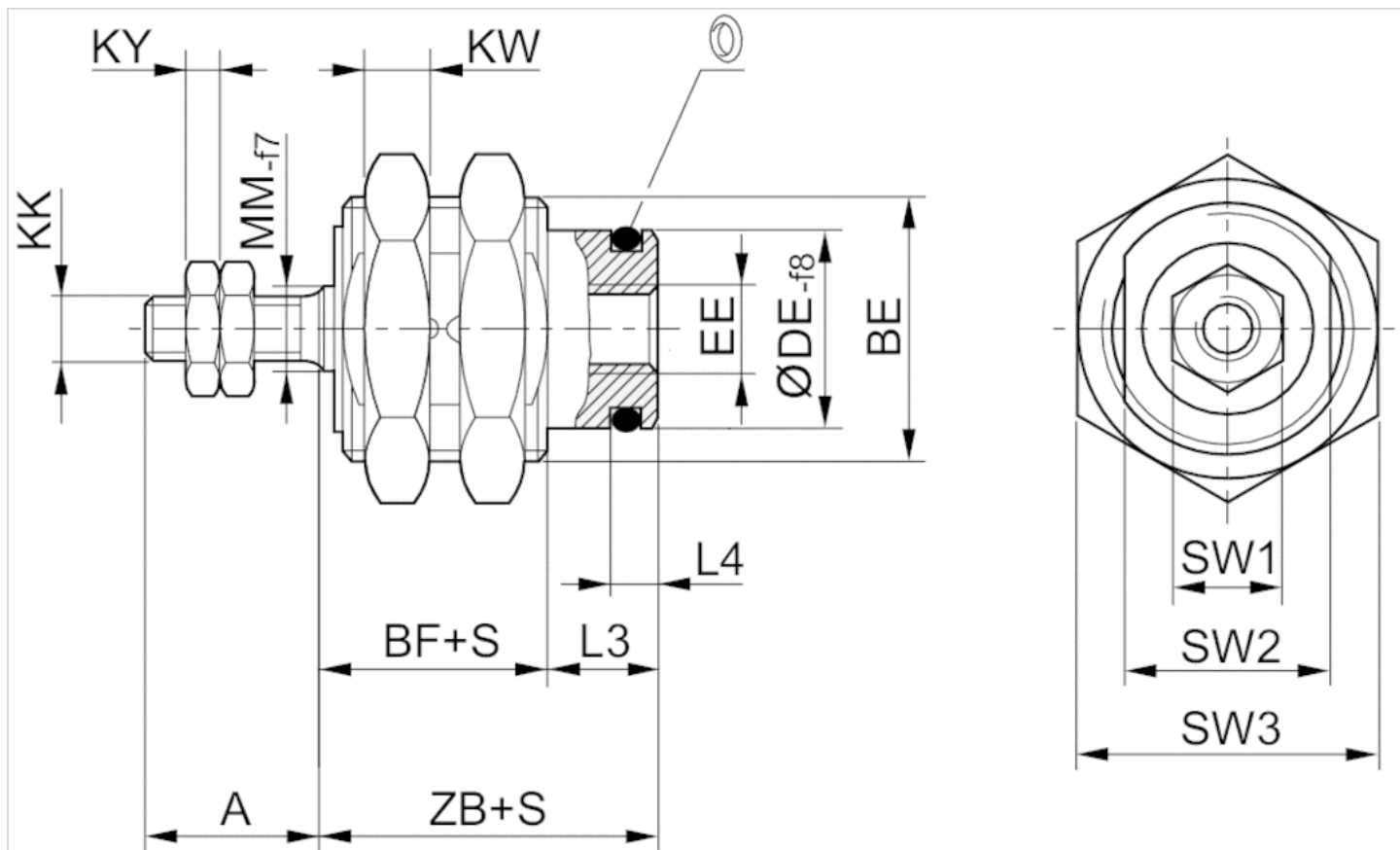
Werkstoff	
Zylinderrohr	Messing, vernickelt
Kolbenstange	Nickelphosphor

青岛秉诚自动化设备有限公司
 地址：中国·青岛市重庆南路99号海尔云街甲3号楼7F
 服务热线：0631-8365
 网址：<http://www.iaventics.com>
 传真：(86-532)585-10-365
 Email：sales@bechinas.com

Werkstoff	
Deckel vorne	Messing
Mutter für Kolbenstange	Stahl, verzinkt

Abmessungen

Abmessungen



S = Hub

Abmessungen

Kolben-Ø	S	A	BE	BF	DE 1)	Federkraft [N] min.	Federkraft [N] max.	EE	KK	KW	KY
6 mm	5	7	M10x1	8.5	7.6	2.4	4.4	M5	M3	3	2.3
6 mm	10	7	M10x1	10.5	7.6	2.1	5.8	M5	M3	3	2.3
6 mm	15	7	M10x1	12.5	7.6	2.3	5	M5	M3	3	2.3
10 mm	5	10	M16x1,5	9.5	12	5.8	9.2	M5	M4	6	3
10 mm	10	10	M16x1,5	11	12	4.1	7.7	M5	M4	6	3
10 mm	15	10	M16x1,5	13	12	3.9	8.3	M5	M4	6	3
16 mm	5	12	M22x1,5	12.8	18.5	14	17	M5	M5	5	3.8
16 mm	10	12	M22x1,5	13.8	18.5	11.5	16.5	M5	M5	5	3.8
16 mm	15	12	M22x1,5	15.3	18.5	8.5	17.5	M5	M5	5	3.8

Kolben-Ø	L3	L4	MM	SW1	SW2	SW3	ZB
6 mm	6	2.5	3	5.5	9	14	14.5
6 mm	5	2.5	3	5.5	9	14	14.5

青岛秉诚自动化设备有限公司
地址：中国 青岛市重庆南路99号海尔云街甲3号楼7F

服务热线：4006-918-365
网址：http://www.iaventics.com

传真：(86-532)585-10-365
Email：sales@bechinas.com

Kolben-Ø	L3	L4	MM	SW1	SW2	SW3	ZB
6 mm	6	2.5	3	5.5	9	14	18.5
10 mm	7	3	5	7	14	22	16.5
10 mm	7	3	5	7	14	22	18
10 mm	7	3	5	7	14	22	20
16 mm	6.7	3.2	5	8	20	27	19.5
16 mm	6.7	3.2	5	8	20	27	20.5
16 mm	6.7	3.2	5	8	20	27	22

1) Empfohlene Aufnahmebohrung DE

Gewicht [kg]

Kolben-Ø	S	Gewicht kg
6 mm	5	0,01 kg
6 mm	10	0,01 kg
6 mm	15	0,011 kg
10 mm	5	0,018 kg
10 mm	10	0,02 kg
10 mm	15	0,022 kg
16 mm	5	0,04 kg
16 mm	10	0,043 kg
16 mm	15	0,046 kg

S = Hub