

Ausgleichskupplung sphärisch, Serie PM5

- zum Anbau an Zylinder PRA, TRB, CCL-IS/-IC, CCI, SSI, MNI, KPZ, KHZ, 167, CVI, RPC, RDC, ITS

- MNI KHZ CCL-IC, CCI, MNI, KHZ PRA, TRB, CCL-IS, CCL-IC, CCI, SSI, KPZ, 167, CVI, RPC, RDC, KHZ PRA, TRB, CCI, CCL-IS, CCL-IC, SSI, KPZ, 167, CVI, RPC PRA, TRB, CCI, CCL-IS, CCL-IC, KPZ, 167, CVI, RPC, RDC PRA, TRB, CCL-IS, SSI, KPZ, 167, CVI PRA, TRB, CCL-IS, CVI ITS



Gewicht

Siehe Tabelle unten

Technische Daten

Materialnummer	geeignetes Kolbenstangengewinde
1826409008	M4
R412007860	M5
R412026140	M6x1
R412026141	M8x1,25
R412026142	M10x1,25
R412026143	M12x1,25
R412026144	M16x1,5
R412026145	M20x1,5
1826409006	M27x2
1826409007	M36x2
R412007729	M42x2

Materialnummer	für	Gewicht
1826409008	MNI	0,02 kg
R412007860	KHZ	0,02 kg
R412026140	CCL-IC, CCI, MNI, KHZ	0,02 kg
R412026141	CCL-IC, CCI, MNI, KHZ	0,05 kg
R412026142	PRA, TRB, CCL-IS, CCL-IC, CCI, SSI, KPZ, 167, CVI, RPC, RDC, KHZ	0,21 kg
R412026143	PRA, TRB, CCI, CCL-IS, CCL-IC, SSI, KPZ, 167, CVI, RPC	0,21 kg
R412026144	PRA, TRB, CCI, CCL-IS, CCL-IC, KPZ, 167, CVI, RPC, RDC	0,65 kg
R412026145	PRA, TRB, CCL-IS, SSI, KPZ, 167, CVI	0,68 kg
1826409006	PRA, TRB, CCL-IS, CVI	1,7 kg
1826409007	青島秉誠自動化設備有限公司	4 kg

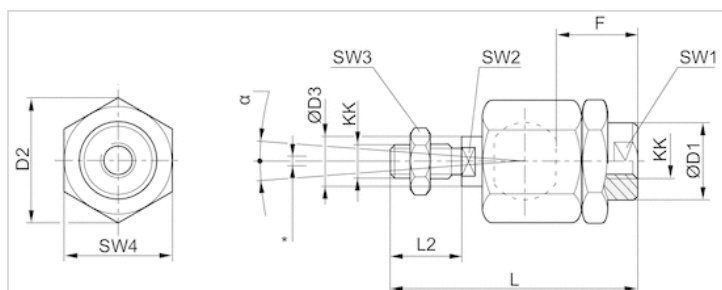
Materialnummer	für	Gewicht
R412007729	ITS	8,76 kg

Technische Informationen

Werkstoff

Stahl
verzinkt

Abmessungen



* Radialausgleich

Abmessungen

Materialnummer	KK	Ø D1	D2	Ø D3	F	L ±2	L2	SW1	SW2	SW3	SW4	α [°]	1)
1826409008	M4	12	13.5	4	13	33	8	12	3.2	7	12	8	0.05-0.2
R412007860	M5	8.5	14.8	6	12	38.5	13.5	7	5	8	13	8	0.05-0.2
R412026140	M6x1	8.5	14.5	6	11	36.5	11	7	5	10	13	6	0.05-0.5
R412026141	M8x1,25	12.5	19	8	21	58	21	11	7	13	17	8	0.05-0.5
R412026142	M10x1,25	22	32	14	23	74.5	23	19	12	17	30	8	0.05-0.5
R412026143	M12x1,25	22	32	14	24	75	24	19	12	19	30	7	0.05-0.5
R412026144	M16x1,5	32	45	22	30	103	30	30	20	24	41	6	0.05-0.5
R412026145	M20x1,5	32	45	22	40	119	40	30	20	30	41	6	0.05-0.5
1826409006	M27x2	62	62	28	48	147	54	32	24	41	55	8	0.05-0.2
1826409007	M36x2	80	80	38	86	241	72	50	36	55	75	8	0.05-0.2
R412007729	M42x2	64	98	42	96	271	82	60	36	65	85	8	0.05-0.2

Materialnummer	2)
1826409008	0-0,5
R412007860	0-0,5
R412026140	0-1,5
R412026141	0-1,5
R412026142	0-2
R412026143	0-2
R412026144	0-2
R412026145	0-2

Materialnummer	2)
1826409006	0-2
1826409007	0-2
R412007729	0-2

1) Axiales Spiel

2) Radiales Spiel

Ausgleichskupplung mit Platte, Serie PM7

- zum Anbau an Zylinder PRA, TRB, CCL-IS/IC, CCI, SSI, KPZ, 167, CVI, RPC, ITS

- PRA, TRB, CCL-IS, CCL-IC, CCI, SSI, KPZ, RPC, 167 PRA, TRB, CCL-IS, SSI, KPZ, CVI, 167 PRA, TRB, CCL-IS, CVI ITS



Gewicht

Siehe Tabelle unten

Technische Daten

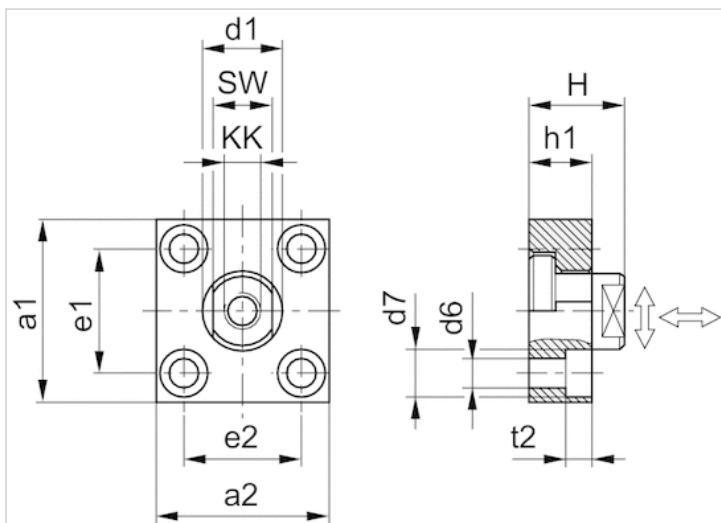
Materialnummer	geeignetes Kolbenstangengewinde
1827001629	M10x1,25
1827001630	M12x1,25
1827001631	M16x1,5
1827001632	M20x1,5
1827001633	M27x2
1827001634	M36x2

Materialnummer	für	Gewicht
1827001629	PRA, TRB, CCL-IS, CCL-IC, CCI, SSI, KPZ, RPC, 167	0,3 kg
1827001630	PRA, TRB, CCL-IS, CCL-IC, CCI, SSI, KPZ, RPC, 167	0,4 kg
1827001631	PRA, TRB, CCL-IS, CCL-IC, CCI, SSI, KPZ, RPC, 167	0,9 kg
1827001632	PRA, TRB, CCL-IS, SSI, KPZ, CVI, 167	1,15 kg
1827001633	PRA, TRB, CCL-IS, CVI	1,1 kg
1827001634	ITS	3,4 kg

Technische Informationen

Werkstoff	
	Stahl
	verzinkt

Abmessungen



Abmessungen

Materialnummer	a1	a2	d1 h11	d6 H13	d7 H13	e1 H13	e2	h1	t2	H	SW
1827001629	60	37	20	6.6	11	36 ±0,15	23 ±0,15	15	7	24	17
1827001630	60	56	25	9	15	42 ±0,2	38 ±0,2	20	9	30	19
1827001631	80	80	30	11	18	58 ±0,2	58 ±0,2	20	11	32	24
1827001632	90	90	40	14	20	65 ±0,3	65 ±0,3	20	13	35	36
1827001633	90	90	40	14	20	65 ±0,3	65 ±0,3	20	13	35	36
1827001634	125	125	60	18	26	90 ±0,3	90 ±0,3	30	17	55	50

Materialnummer	Anzugsmoment des Kupplungszapfens Ma ± 5%	Axiales Spiel min./max.
1827001629	17 Nm	0,4 0,8 mm
1827001630	29 Nm	0,4 0,8 mm
1827001631	71 Nm	0,4 0,8 mm
1827001632	138 Nm	0,4 0,8 mm
1827001633	350 Nm	0,4 0,8 mm
1827001634	1080 Nm	0,4 0,95 mm

Materialnummer	Radiales Spiel min./max.
1827001629	1,9 2,3 mm
1827001630	1,9 2,3 mm
1827001631	1,9 2,3 mm
1827001632	1,9 2,3 mm
1827001633	1,9 2,3 mm
1827001634	2,8 3,4 mm

Ausgleichskupplung Form A, Serie GÜ3



Technische Daten

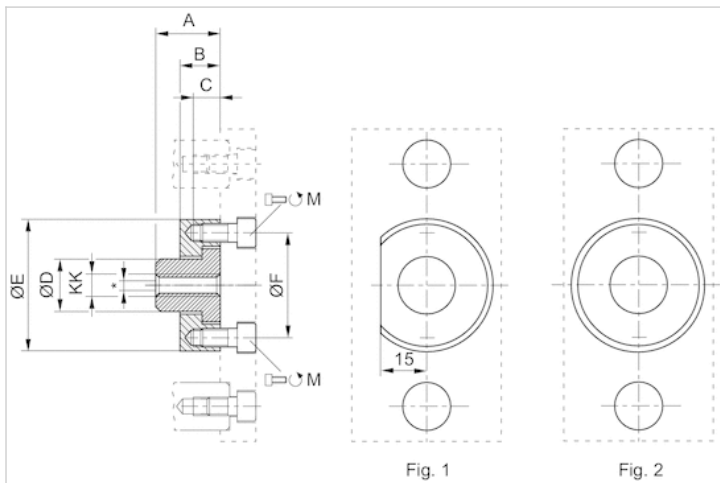
Materialnummer	geeignetes Kolbenstangengewinde	Abb.
R413000277	M8	Fig. 1
R413000278	M10x1,25	Fig. 1
R413000279	M10x1,25	Fig. 2
R413000282	M20x1,5	Fig. 2

Lieferumfang: Ausgleichskupplung inkl. Befestigungsschrauben

Technische Informationen

Werkstoff	
	Nichtrostender Stahl
	Stahl

Abmessungen



* Radialausgleich von 1,0 ... 2,5 mm

Abmessungen

Materialnummer	KK	Ø	M	A	B	C	ØD	ØE	ØF	Abb.
R413000277	M8	20	2x M6x12	22	14	8	18	45	36	Fig. 1
R413000278	M10x1,25	25	2x M6x12	22	14	8	18	45	36	Fig. 1
R413000279	M10x1,25	32	2x M6x12	22	14	8	18	45	36	Fig. 2
R413000282	M20x1,5	80/100	4x M6x14	32	14	9.5	30	60	51	Fig. 2

Ausgleichskupplung Form B, Serie GU3



Technische Daten

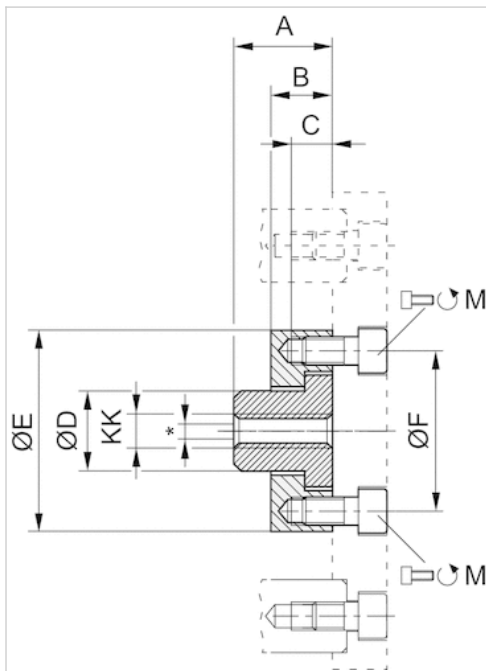
Materialnummer	geeignetes Kolbenstangengewinde
R413000283	M8
R413000284	M10x1,25
R413000285	M20x1,5

Lieferumfang: Ausgleichskupplung inkl. Befestigungsschrauben

Technische Informationen

Werkstoff	
	Nichtrostender Stahl
	Stahl

Abmessungen



* Radialausgleich von 1,5 ... 1,8 mm

Abmessungen

Materialnummer	KK	Ø	M	A	B	C	D	ØE	ØF
R413000283	M8	20	2x M5x12	22	6	6	14.5	SW 30	26
R413000284	M10x1,25	25/32	2x M5x12	17	6	6	14.5	SW 30	26
R413000285	M20x1,5	80/100	4x M6x20	32	14	9.5	30	60	51

Ausgleichskupplung Form C, Serie GU3



Technische Daten

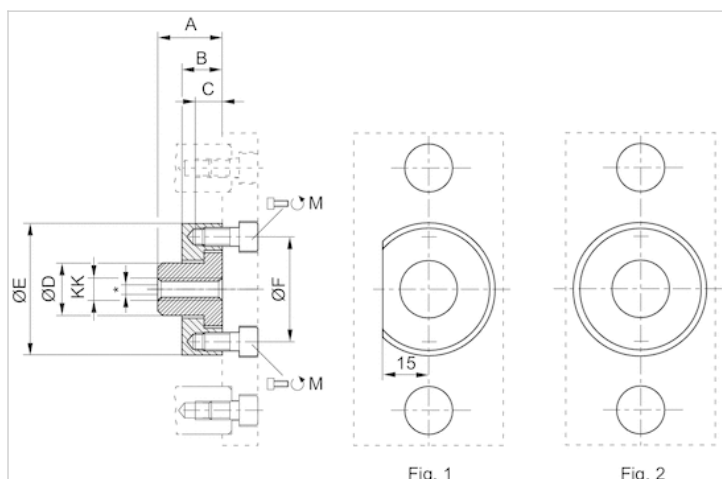
Materialnummer	geeignetes Kolbenstangengewinde
R413000276	M6
R413000280	M12x1,25
R413000281	M16x1,5

Lieferumfang: Ausgleichskupplung inkl. Befestigungsschrauben

Technische Informationen

Werkstoff	
	Nichtrostender Stahl
	Stahl

Abmessungen



Abmessungen

Materialnummer	KK	Ø	M	A	B	C	D	ØE	ØF
R413000276	M6	12/16	2x M4x10	18	7	7	10	22	15
R413000280	M12x1,25	40	2x M6x12	22	14	8	18	45	36
R413000281	M16x1,5	50/63	4x M6x14	26	14	8	24	54	45