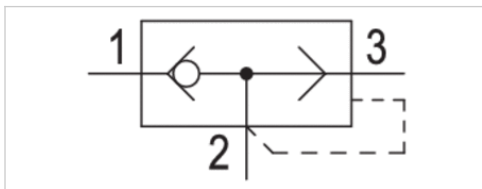


Schnellentlüftungsventil, Serie 573

- Qn 1→2 = 220-7200 l/min
- Qn 2→3 = 300-12000 l/min
- Innengewinde / Innengewinde



Bauart	Sitzventil
Betriebsdruck min./max.	0,8 ... 10 bar
Umgebungstemperatur min./max.	-18 ... 70 °C
Mediumtemperatur min./max.	-18 ... 70 °C
Medium	Druckluft
Gewicht	Siehe Tabelle unten



Technische Daten

Materialnummer	Anschluss 1	Typ	Anschluss 2	Typ	Anschluss 3 (Entlüftung)
		Anschluss 1		Anschluss 2	
5735040900	M5	Innengewinde	M5	Innengewinde	M5
5735040000	G 1/8	Innengewinde	G 1/8	Innengewinde	G 1/8
5735040100	G 1/4	Innengewinde	G 1/4	Innengewinde	G 1/4
R412010750	G 3/8	Innengewinde	G 3/8	Innengewinde	G 3/8
5735040300	G 1/2	Innengewinde	G 1/2	Innengewinde	G 1/2
R412010751	G 3/4	Innengewinde	G 3/4	Innengewinde	G 3/4
R412010752	G 1	Innengewinde	G 1	Innengewinde	G 1

Materialnummer	Typ	Durchflusswert	Durchflusswert
	Anschluss 3 (Entlüftung)	Qn 1→2	Qn 2→3
5735040900	Innengewinde	220 l/min	300 l/min
5735040000	Innengewinde	680 l/min	1100 l/min
5735040100	Innengewinde	1200 l/min	2100 l/min
R412010750	Innengewinde	1800 l/min	3450 l/min
5735040300	Innengewinde	3400 l/min	6100 l/min
R412010751	Innengewinde	2500 l/min	9800 l/min
R412010752	Innengewinde	7200 l/min	12000 l/min

Materialnummer	Werkstoff Dichtungen	Gewicht	Abb.
5735040900	Acrylnitril-Butadien-Kautschuk	0,03 kg	Fig. 2
5735040000	Polyurethan	0,08 kg	Fig. 1

Materialnummer	Werkstoff Dichtungen	Gewicht	Abb.
5735040100	Polyurethan	0,15 kg	Fig. 1
R412010750	Polyurethan	0,153 kg	Fig. 1
5735040300	Polyurethan	0,32 kg	Fig. 1
R412010751	Polyurethan	0,45 kg	Fig. 1
R412010752	Polyurethan	1,65 kg	Fig. 1

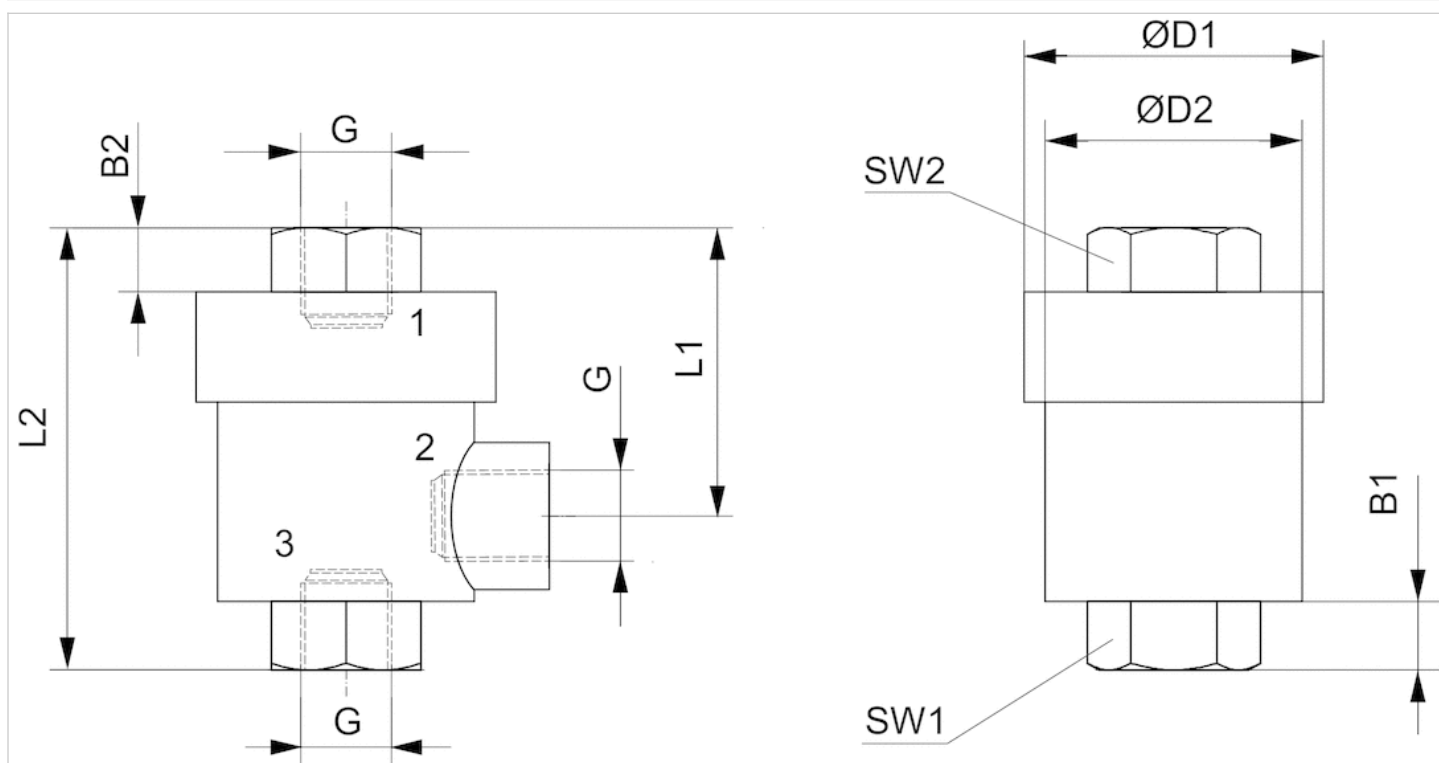
Nenndurchfluss Q_n bei 6 bar und $\Delta p = 1$ bar

Technische Informationen

Werkstoff	
Gehäuse	Messing, vernickelt
Dichtungen	Acrylnitril-Butadien-Kautschuk, Polyurethan

Abmessungen

Fig. 1



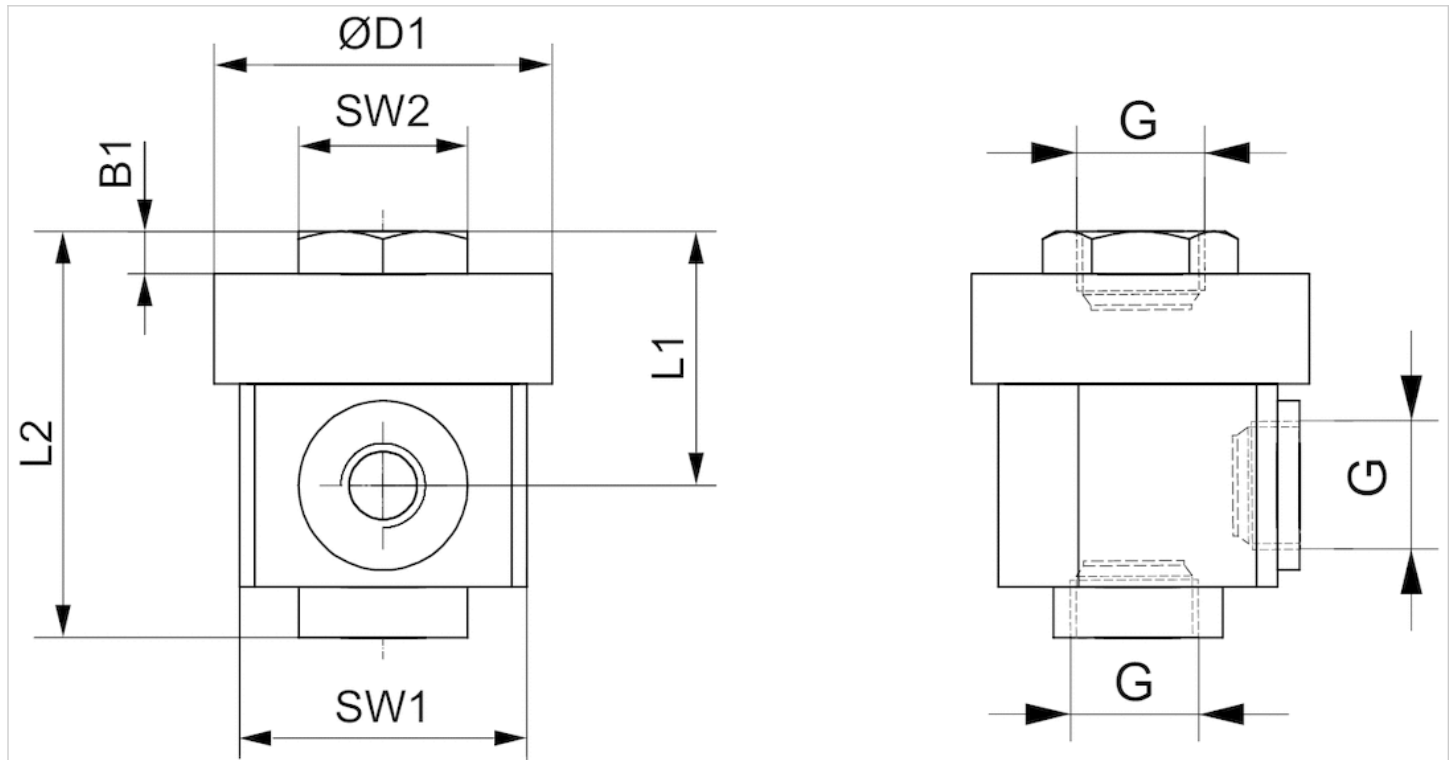
Abmessungen

Materialnummer	Anschluss G	B1	B2	ØD1	ØD2	L1	L2	SW1	SW2
5735040000	G 1/8	6.5	6.5	28	24	27	42	15	15
5735040100	G 1/4	9.5	9	33.5	29.5	35	53	19	19
R412010750	G 3/8	10	10	32.5	29.5	36	56	21	21
5735040300	G 1/2	13.5	13	43	40	43	72	26	26
R412010751	G 3/4	19	16	49	45.5	55	90	32	32

Materialnummer	Anschluss G	B1	B2	ØD1	ØD2	L1	L2	SW1	SW2
R412010752	G 1	17	17	80	70	70	110	46	46

Abmessungen

Fig. 2



Abmessungen

Materialnummer	Anschluss G	B1	ØD1	L1	L2	SW1	SW2
5735040900	M5	2.5	20	17	25	17	10