

阀岛, 系列 LP04

- 可以配置的阀系统, 现场总线
Profibus DP
系列 DDL



组合原理 (闭锁原理)	双重底板原理
合格证书	CE认证
工作压力范围	-0,95 ... 10 bar
控制压力 最小/最大	3 ... 8 bar
最低 / 最高环境温度	0 ... 50 °C
介质温度范围	0 ... 50 °C
介质	压缩空气
颗粒大小 max.	5 µm
压缩空气中的含油量	0 ... 5 mg/m³
额定流量Qn	350 l/min
电子装置的工作电压	24 V DC
电子装置的电压公差	-10% / +10%
最大电磁线圈数,最大 电磁线圈的数量,最大	16 32
防护等级,带接口	IP65

型号一览

	结构	存在以下选项：
	直接的现场总线连接	支持的现场总线协议： PROFIBUS DP
	连接诊断装置 (DDL)	

技术信息

不可超过最小控制压力，否则会导致故障电路和可能发生阀故障！
压力露点必须至少低于环境和介质温度 15 °C ，并且允许的最高温度为 3 °C 。
压缩空气的油含量必须在整个使用寿命中保持不变。
只可使用经过 AVENTICS 公司许可的油。详细信息请参见文档“技术信息” (MediaCentre 中获取) 。

各部件的技术参数详见下文。
只可选择目录中的塑料插件 (聚酰胺) 用于插塞式连接。

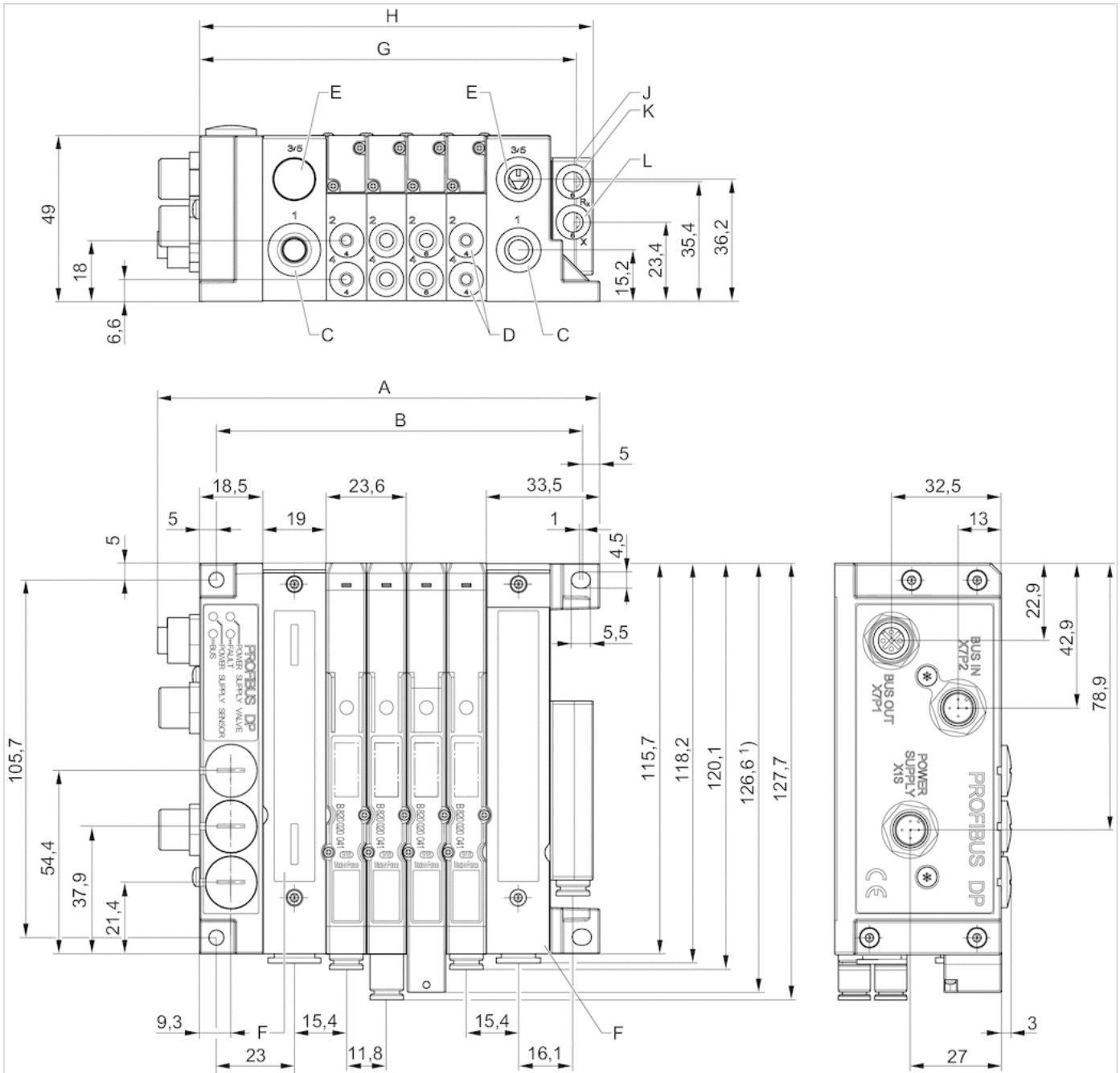
技术信息

材料	
端板	聚酰胺
密封	晴纶橡胶
底板	聚酰胺

青岛秉诚自动化设备有限公司
 地址：中国·青岛市重庆南路99号海尔云街甲3号楼7F
 服务热线：4006-918-365 传真：(86-532)585-10-365
 网址：http://www.iaventics.com Email：sales@bechinas.com

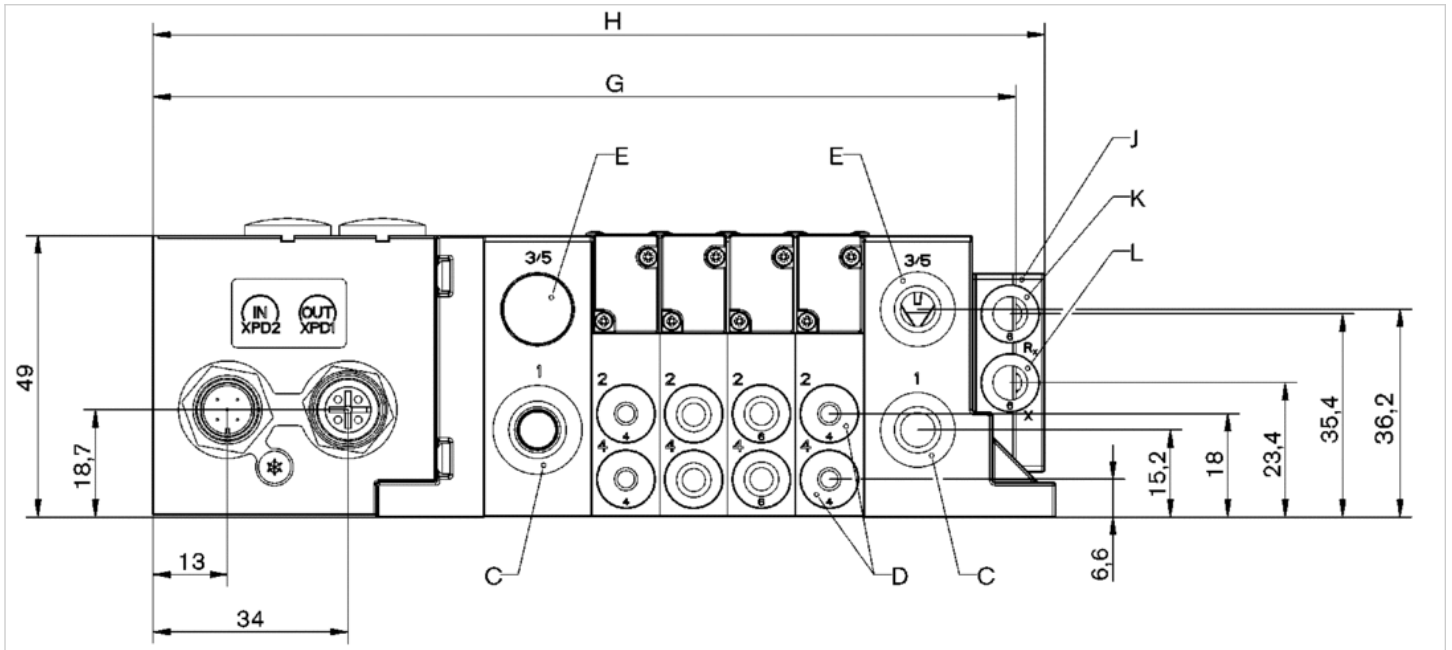
规格

规格 PROFIBUS DP



- A = 83.5 + 接线板的数量 × 11.8
 - B = 61 + 接线板的数量 × 11.8
 - C = 1 : 8 mm (5/16") 或者 3/8" 的接口
 - D = 接口 2 和 4 : 4 mm、6 mm、1/8" 或者 1/4" 插口
 - E = 3/5 接口 : 8 mm (5/16") 3/8" 插口或者闭锁装置 (集成式消音器)
 - F = 集成式消音器或者集成式排气装置。
 - G = 64.1 + 接线板的数量 × 11.8 (内部气体供应和集成式消音器)
 - H = 69.1 + 接线板的数量 × 11.8 (外部气体供应和集成式消音器)
 - J = 选择方式 : 在内预控制系统闭合的情况下可以用外预控制系统)
 - K = Rx 接口 (集成式排气装置) : 4 mm、6 mm、1/8" 或者 1/4"插口
 - L = X 接口 (适用于外预控制系统) : 4 mm、6 mm、1/8" 或者 1/4"插口
 - 1) 只适用于5/3 换向阀的尺寸
- 这仅是一个配置例子，实际供货产品可能与图片有所不同

规格 不带数字输入端



- "C = 接口1 : 8mm(5/16") 或者插头接口 3/8"
- D = 接口2和接口 4 : 4mm , 6mm , 插头接口 1/8"或者 1/4"
- E = 接口 3/5 : 8 mm(5/16") , 插头接口 3/8" 或者封闭锁紧(嵌入式减音器)
- G = 103.1 + 接线板总数 x 11.8 (内置供气装置以及嵌入式减音器)
- H = 108.1 + 接线板数量x11.8(外置供气装置 以及/或者 集成排气装置)
- J = 可选择地: 当内部预控制系统关闭时, 外部预控制所用接口
- K = 接口 Rx(集成排气装置) : 4mm , 6mm , 插头接口 1/8" 或者 1/4"
- L = 接口 X (外部预控制装置接口) : 4 mm , 6 mm , 插头接口 1/8" 或者 1/4"

2x二位三通 换向阀, 系列 HF04

- 用于系列 : HF04, LP04, HF04-XF
- 2x3/2
- Qn = 400 l/min
- 预控阀的宽度 : 10 mm
- 底板连接
- 手动控制装置 : 锁定式
- 先导 : 外部的, 内部



结构特点	滑阀, 正重叠
操作	电子
先导	外部的, 内部
密封原理	软密封
组合原理 (闭锁原理)	双重底板原理
工作压力范围	-0,9 ... 10 bar
控制压力 最小/最大	3 ... 8 bar
最低 / 最高环境温度	-5 ... 50 °C
介质温度范围	0 ... 50 °C
介质	压缩空气
颗粒大小 max.	5 µm
压缩空气中的含油量	0 ... 5 mg/m ³
额定流量Qn	400 l/min
先导排气	带先导集中排气
防护等级,带接口	IP65
保护电路	Z-二极管
反向极性保护	反极性保护
发光二极管状态显示	黄色
暂载率	100 %
接通时间型号	13 ms
关闭时间型号	20 ms
固定螺栓	十字型槽 DIN EN ISO 4757-Z0
拧紧螺栓的最小扭力	0,25 Nm
重量	0,048 kg

技术数据

物料号	手动控制机构	额定电压	电压容许误差	功率 消耗
0820062101		24 V	-10% / +10%	0,55 W
0820062201		24 V	-10% / +10%	0,55 W
0820062301		24 V	-10% / +10%	0,55 W

6 bar、 $\Delta p = 1$ bar 时的额定流量 Qn, 手动控制机构 = 手动控制机构

技术信息

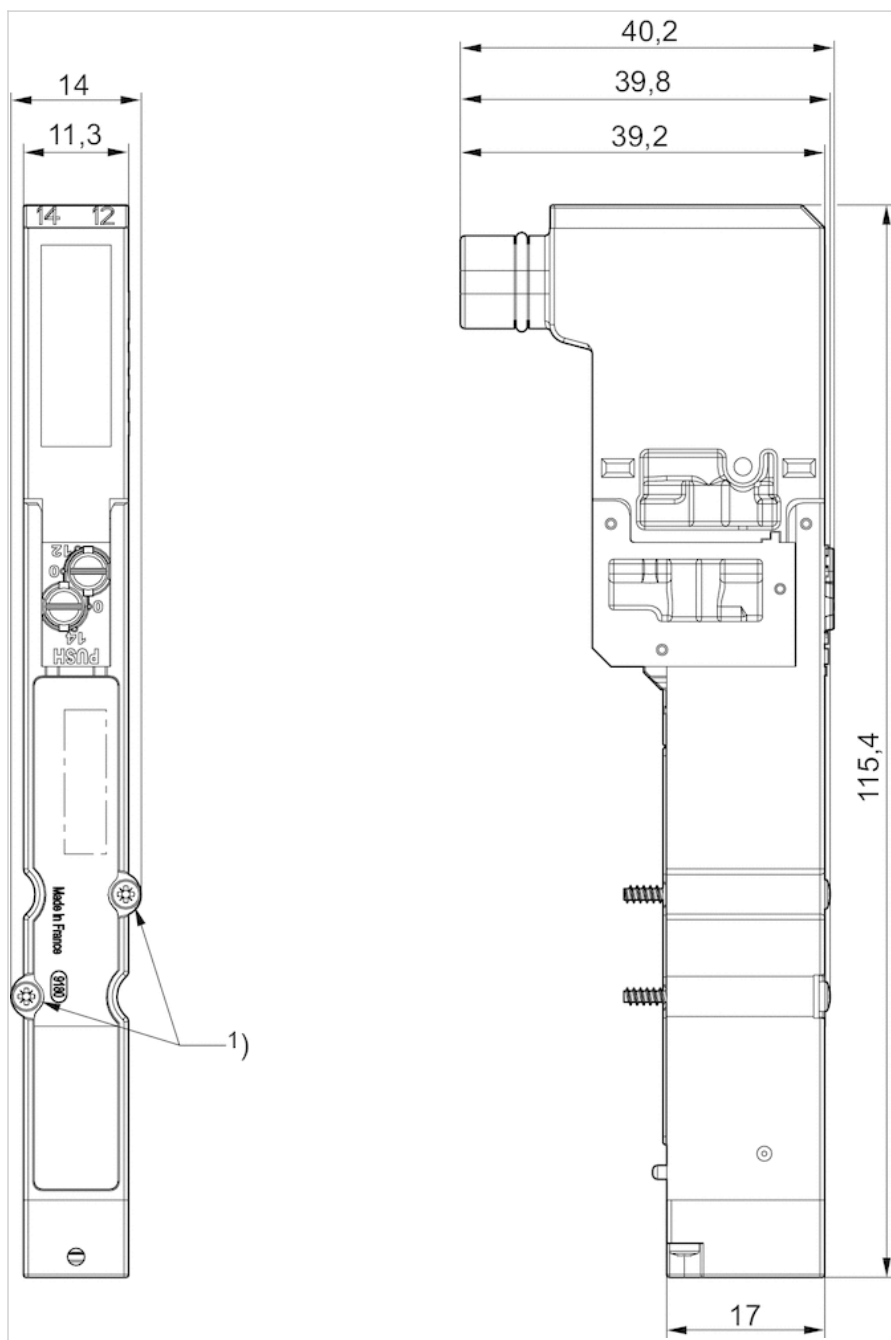
不可超过最小控制压力，否则会导致故障电路和可能发生阀故障！
 压力露点必须至少低于环境和介质温度 15 °C ，并且允许的最高温度为 3 °C 。
 压缩空气的油含量必须在整个使用寿命中保持不变。
 只可使用经过 AVENTICS 公司许可的油。详细信息请参见文档“技术信息”（ MediaCentre 中获取 ）。
 先导类型(内先导或外先导)不在阀内体现，而是在阀岛的端板上。

技术信息

材料	
外壳	聚酰胺
密封	丙烯树胶, 聚氨酯

规格

规格



1) 安装螺钉：十字型槽 DIN EN ISO 4757-Z0
 安装螺钉的拧紧力矩 [Nm] : 0.25

2x二位三通 换向阀, 系列 HF04

- 用于系列 : HF04, LP04, HF04-XF
- 2x3/2
- Qn = 400 l/min
- 预控阀的宽度 : 10 mm
- 底板连接
- 手动控制装置 : 按钮式
- 先导 : 外部的, 内部



结构特点	滑阀, 正重叠
操作	电子
先导	外部的, 内部
密封原理	软密封
组合原理 (闭锁原理)	双重底板原理
工作压力范围	-0,9 ... 10 bar
控制压力 最小/最大	3 ... 8 bar
最低 / 最高环境温度	-5 ... 50 °C
介质温度范围	0 ... 50 °C
介质	压缩空气
颗粒大小 max.	5 µm
压缩空气中的含油量	0 ... 5 mg/m ³
额定流量Qn	400 l/min
防护等级,带接口	IP65
保护电路	Z-二极管
反向极性保护	反极性保护
发光二极管状态显示	黄色
暂载率	100 %
接通时间型号	13 ms
关闭时间型号	20 ms
固定螺栓	十字型槽 DIN EN ISO 4757-Z0
拧紧螺栓的最小扭力	0,25 Nm
重量	0,048 kg

技术数据

物料号	手动控制机构	额定电压	电压容许误差	功率 消耗
0820062102		24 V	-10% / +10%	0,55 W
0820062202		24 V	-10% / +10%	0,55 W
0820062302		24 V	-10% / +10%	0,55 W

6 bar、 $\Delta p = 1$ bar 时的额定流量 Qn, 手动控制机构 = 手动控制机构

技术信息

不可超过最小控制压力, 否则会导致故障电路和可能发生阀故障!

压力露点必须至少低于环境和介质温度 15 °C, 并且允许的最高温度为 3 °C。

压缩空气的油含量必须在整个使用寿命中保持不变。

只可使用经过 AVENTICS 认证的配件。详细请参见文档“技术信息” (MediaCentre 中获取)。
地址: 中国 青岛市重庆南路99号海尔云街甲3号楼7F

服务热线: 4006098365
网址: <http://www.iaventics.com>
传真: (86-532)585-10-365
Email: sales@bechinas.com

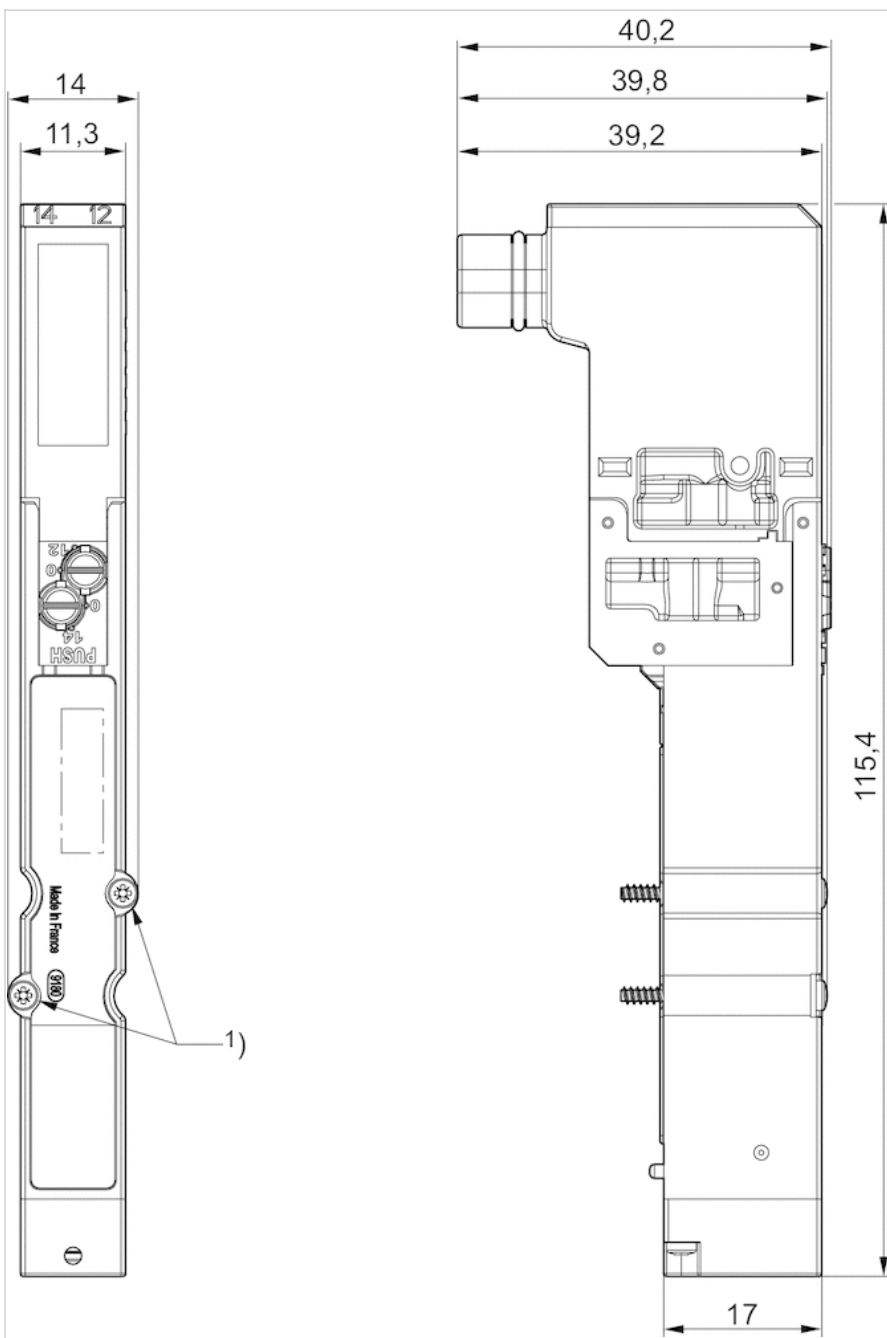
先导类型(内先导或外先导)不在阀内体现，而是在阀岛的端板上。

技术信息

材料	
外壳	聚酰胺
密封	丙烯树胶, 聚氨酯

规格

规格



1) 安装螺钉：十字型槽 DIN EN ISO 4757-Z0

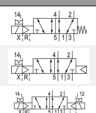


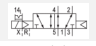



二位五通换向阀, 系列 HF04

- 用于系列 : HF04, LP04, HF04-XF
- 5/2
- $Q_n = 400 \text{ l/min}$
- 预控阀的宽度 : 10 mm
- 底板连接
- 手动控制装置 : 锁定式
- 单线圈, 双线圈
- 先导 : 外部的, 内部



结构特点	滑阀, 正重叠
操作	电子
先导	外部的, 内部
密封原理	软密封
组合原理 (闭锁原理)	双重底板原理
工作压力范围	-0,9 ... 10 bar
控制压力 最小/最大	3 ... 8 bar
最低 / 最高环境温度	-5 ... 50 °C
介质温度范围	0 ... 50 °C
介质	压缩空气
颗粒大小 max.	5 μm
压缩空气中的含油量	0 ... 5 mg/m ³
额定流量 Q_n	400 l/min
防护等级,带接口	IP65
保护电路	Z-二极管
反向极性保护	反极性保护
发光二极管状态显示	黄色
暂载率	100 %
固定螺栓	十字型槽 DIN EN ISO 4757-Z0
拧紧螺栓的最小扭力	0,25 Nm
重量	0,048 kg

技术数据

物料号		手动控制机构	额定电压	电压容许误差	功率 消耗	接通时间型号	关闭时间型号
			DC	DC	DC		
0820062051			24 V	-10% / +10%	0,55 W	9 ms	28 ms
0820062001			24 V	-10% / +10%	0,55 W	16 ms	18 ms
0820062501			24 V	-10% / +10%	0,55 W	7 ms	8 ms

6 bar、 $\Delta p = 1 \text{ bar}$ 时的额定流量 Q_n , 手动控制机构 = 手动控制机构

技术信息

不可超过最小控制压力, 否则会导致故障电路和可能发生阀故障!

压力露点必须至少低于环境和介质温度 15 °C, 并且允许的最高温度为 3 °C。

压缩空气的油含量必须在整个使用寿命中保持不变。

只可使用经过 AVENTICS 公司许可的油。详细信息请参见文档“技术信息”(MediaCentre 中获取)。

先导类型(内先导或外先导)可在阀体的端板上
地址: 中国青岛市重庆南路99号海尔云街甲3号楼2F

服务热线: 4006-918-365
网址: <http://www.iaventics.com>

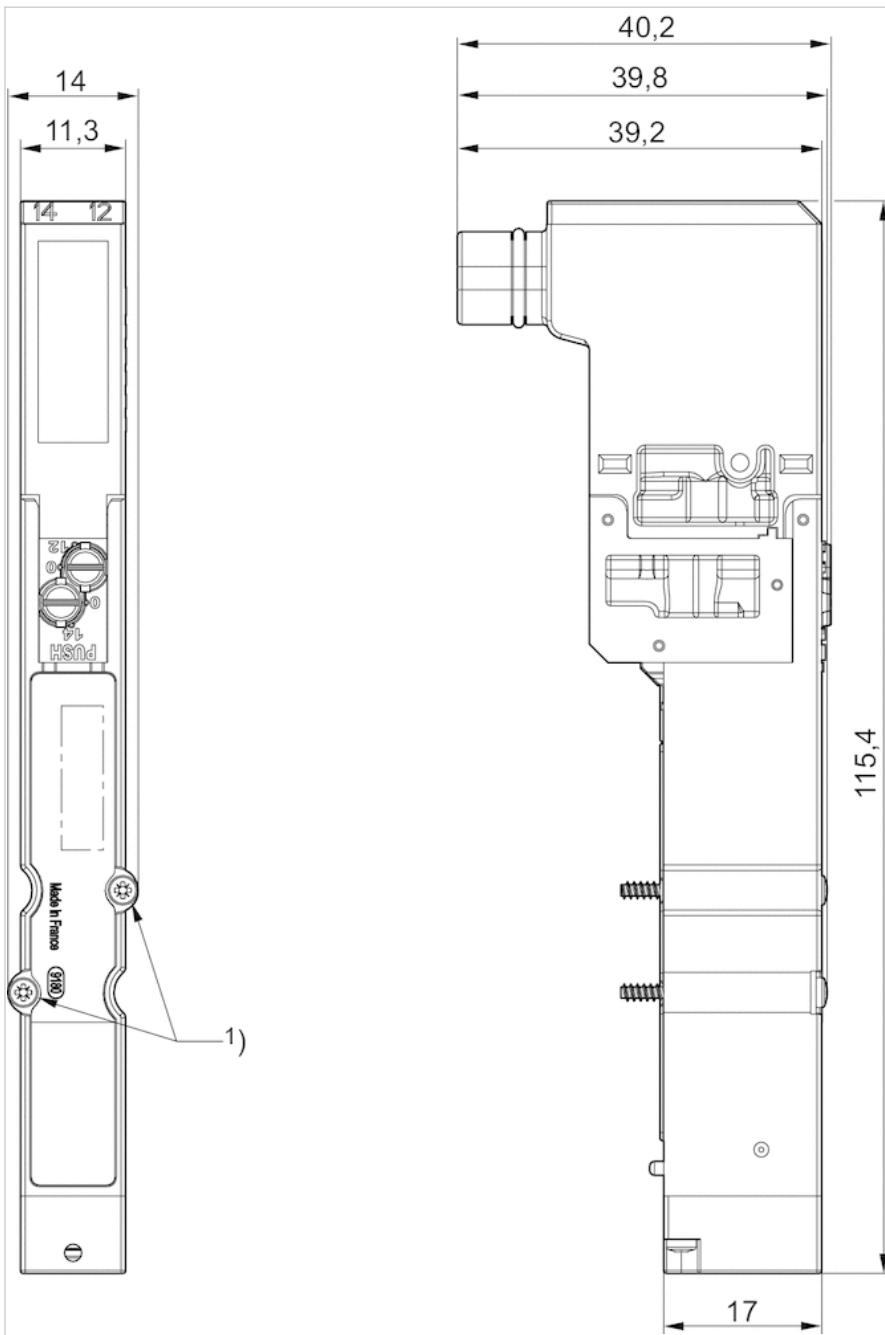
传真: (86-532)585-10-365
Email: sales@bechinas.com

技术信息

材料	
外壳	聚酰胺
密封	丙烯树脂, 聚氨酯

规格

规格



1) 安装螺钉：十字型槽 DIN EN ISO 4757-Z0
 安装螺钉的拧紧力矩 [Nm] : 0.25

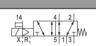



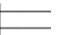


二位五通换向阀, 系列 HF04

- 用于系列: HF04, LP04, HF04-XF
- 5/2
- $Q_n = 400 \text{ l/min}$
- 预控阀的宽度: 10 mm
- 底板连接
- 手动控制装置: 按钮式
- 单线圈, 双线圈
- 先导: 外部的, 内部



结构特点	滑阀, 正重叠
操作	电子
先导	外部的, 内部
密封原理	软密封
组合原理 (闭锁原理)	双重底板原理
工作压力范围	-0,9 ... 10 bar
控制压力 最小/最大	3 ... 8 bar
最低 / 最高环境温度	-5 ... 50 °C
介质温度范围	0 ... 50 °C
介质	压缩空气
颗粒大小 max.	5 μm
压缩空气中的含油量	0 ... 5 mg/m ³
额定流量 Q_n	400 l/min
防护等级,带接口	IP65
保护电路	Z-二极管
反向极性保护	反极性保护
发光二极管状态显示	黄色
暂载率	100 %
固定螺栓	十字型槽 DIN EN ISO 4757-Z0
拧紧螺栓的最小扭力	0,25 Nm
重量	0,048 kg

技术数据

物料号		手动控制机构	额定电压	电压容许误差	功率 消耗	接通时间型号	关闭时间型号
			DC	DC	DC		
0820062052			24 V	-10% / +10%	0,55 W	9 ms	28 ms
0820062002			24 V	-10% / +10%	0,55 W	16 ms	18 ms
0820062502			24 V	-10% / +10%	0,55 W	7 ms	8 ms

6 bar、 $\Delta p = 1 \text{ bar}$ 时的额定流量 Q_n , 手动控制机构 = 手动控制机构

技术信息

不可超过最小控制压力, 否则会导致故障电路和可能发生阀故障!

压力露点必须至少低于环境和介质温度 15 °C, 并且允许的最高温度为 3 °C。

压缩空气的油含量必须在整个使用寿命中保持不变。

只可使用经过 AVENTICS 公司许可的油。详细信息请参见文档“技术信息”(MediaCentre 中获取)。



青岛秉诚自动化设备有限公司
地址: 中国·青岛市重庆南路99号海尔云街甲3号楼7F

服务热线: 4006-918-365
网址: <http://www.iaventics.com>

传真: (86-532)585-10-365
Email: sales@bechinas.com

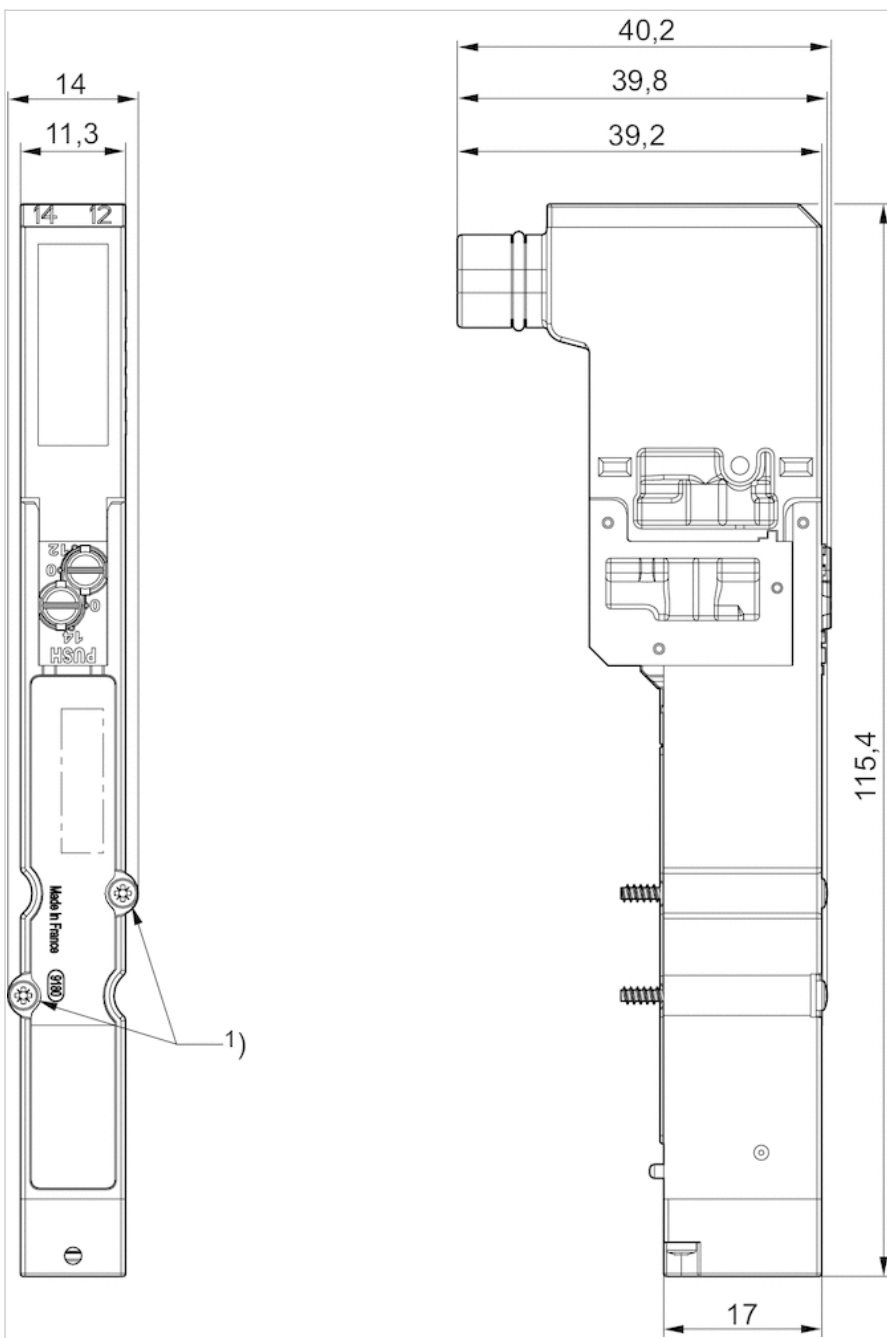
先导类型(内先导或外先导)不在阀内体现，而是在阀岛的端板上。

技术信息

材料	
外壳	聚酰胺
密封	丙烯树脂, 聚氨酯

规格

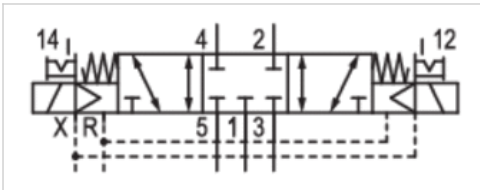
规格



1) 安装螺钉：十字型槽 DIN EN ISO 4757-Z0

三位五通换向阀, 系列 HF04

- 用于系列 : HF04, LP04, HF04-XF
- 5/3
- $Q_n = 400 \text{ l/min}$
- 预控阀的宽度 : 10 mm
- 中位封闭
- 底板连接
- 手动控制装置 : 锁定式
- 先导 : 外部的, 内部



结构特点	滑阀, 正重叠
操作	电子
先导	外部的, 内部
密封原理	软密封
组合原理 (闭锁原理)	双重底板原理
工作压力范围	-0,9 ... 10 bar
控制压力 最小/最大	3 ... 8 bar
最低 / 最高环境温度	-5 ... 50 °C
介质温度范围	0 ... 50 °C
介质	压缩空气
颗粒大小 max.	5 μm
压缩空气中的含油量	0 ... 5 mg/m ³
额定流量 Q_n	400 l/min
防护等级,带接口	IP65
保护电路	Z-二极管
反向极性保护	反极性保护
发光二极管状态显示	黄色
暂载率	100 %
接通时间型号	8 ms
关闭时间型号	10 ms
固定螺栓	十字型槽 DIN EN ISO 4757-Z0
拧紧螺栓的最小扭力	0,25 Nm
重量	0,048 kg

技术数据

物料号	手动控制机构	额定电压	电压容许误差	功率 消耗
		DC	DC	DC
0820062601		24 V	-10% / +10%	0,55 W

6 bar、 $\Delta p = 1 \text{ bar}$ 时的额定流量 Q_n , 手动控制机构 = 手动控制机构

技术信息

不可超过最小控制压力, 否则会导致故障电路和可能发生阀故障!
 压力露点必须至少低于环境和介质温度 15 °C, 并且允许的最高温度为 3 °C。
 压缩空气的油含量必须在整个使用寿命中保持不变。
 只可使用经过 AVENTICS 公司许可的油。详细信息请参见文档“技术信息”(MediaCentre 中获取)。

先导类型(内先导或外先导) 是在阀岛的端板上
 地址: 中国青岛市重庆南路99号海尔云街甲3号楼2F

服务热线: 4006-918-365
 网址: <http://www.iaventics.com>

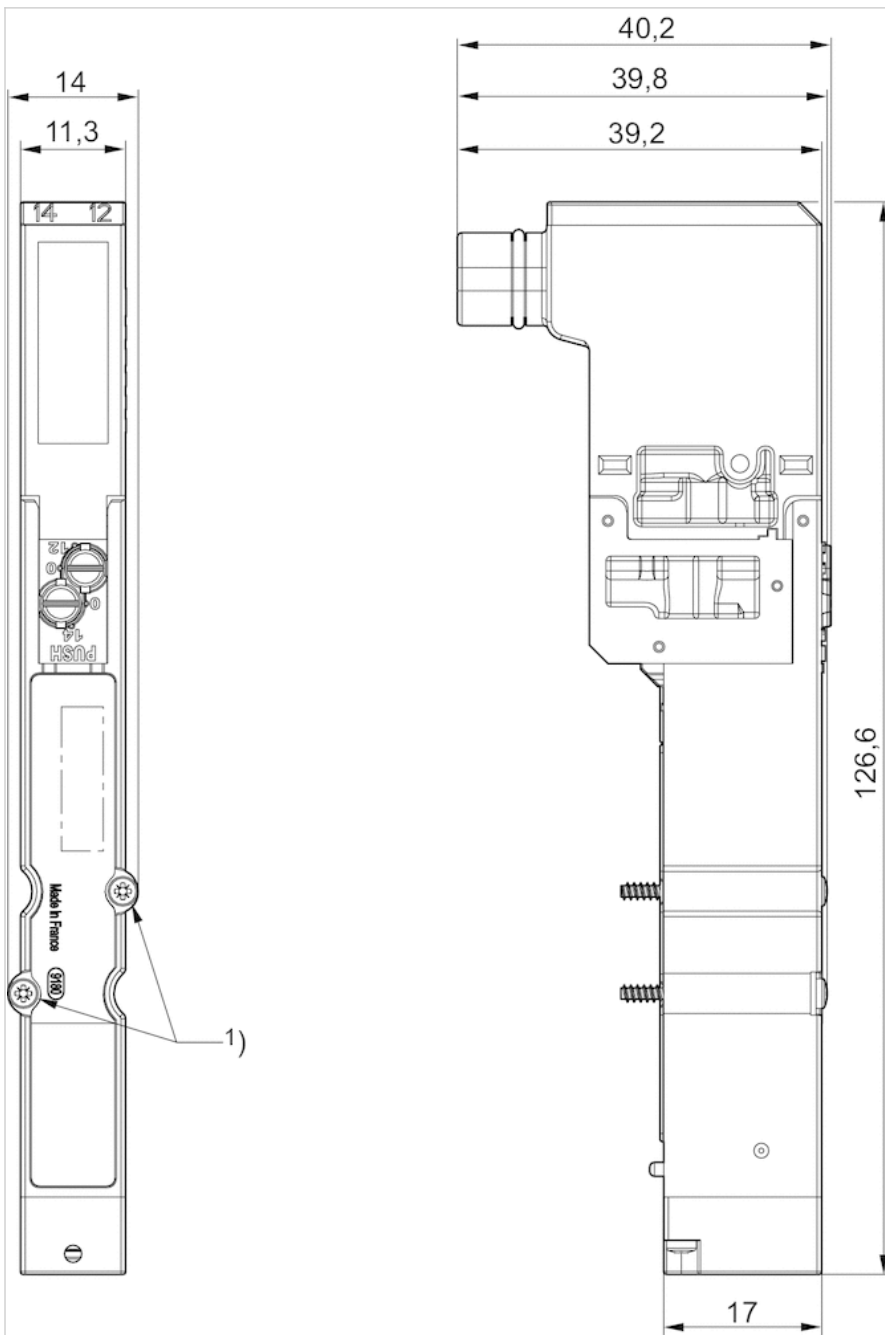
传真: (86-532)585-10-365
 Email: sales@bechinas.com

技术信息

材料	
外壳	聚酰胺
密封	丙烯酸树脂, 聚氨酯

规格

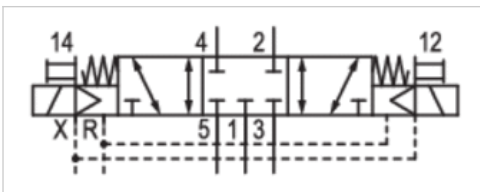
规格



1) 安装螺钉：十字型槽 DIN EN ISO 4757-Z0
 安装螺钉的拧紧力矩 [Nm] : 0.25

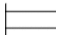
三位五通换向阀, 系列 HF04

- 用于系列: HF04, LP04, HF04-XF
- 5/3
- $Q_n = 400 \text{ l/min}$
- 预控阀的宽度: 10 mm
- 中位封闭
- 底板连接
- 手动控制装置: 按钮式
- 先导: 外部的, 内部



结构特点	滑阀, 正重叠
操作	电子
先导	外部的, 内部
密封原理	软密封
组合原理 (闭锁原理)	双重底板原理
工作压力范围	-0,9 ... 10 bar
控制压力 最小/最大	3 ... 8 bar
最低 / 最高环境温度	-5 ... 50 °C
介质温度范围	0 ... 50 °C
介质	压缩空气
颗粒大小 max.	5 µm
压缩空气中的含油量	0 ... 5 mg/m ³
额定流量 Q_n	400 l/min
防护等级,带接口	IP65
保护电路	Z-二极管
反向极性保护	反极性保护
发光二极管状态显示	黄色
暂载率	100 %
接通时间型号	8 ms
关闭时间型号	10 ms
固定螺栓	十字型槽 DIN EN ISO 4757-Z0
拧紧螺栓的最小扭力	0,25 Nm
重量	0,048 kg

技术数据

物料号	手动控制机构	额定电压	电压容许误差	功率 消耗
		DC	DC	DC
0820062602		24 V	-10% / +10%	0,55 W

6 bar、 $\Delta p = 1 \text{ bar}$ 时的额定流量 Q_n , 手动控制机构 = 手动控制机构

技术信息

不可超过最小控制压力, 否则会导致故障电路和可能发生阀故障!

压力露点必须至少低于环境和介质温度 15 °C, 并且允许的最高温度为 3 °C。

压缩空气的油含量必须在整个使用寿命中保持不变。

只可使用经过 AVENTICS 公司许可的油。详细信息请参见文档“技术信息”(MediaCentre 中获取)。



青岛秉诚自动化设备有限公司
地址: 中国·青岛市重庆南路99号海尔云街甲3号楼7F

服务热线: 4006-918-365
网址: <http://www.iaventics.com>

传真: (86-532)585-10-365
Email: sales@bechinas.com

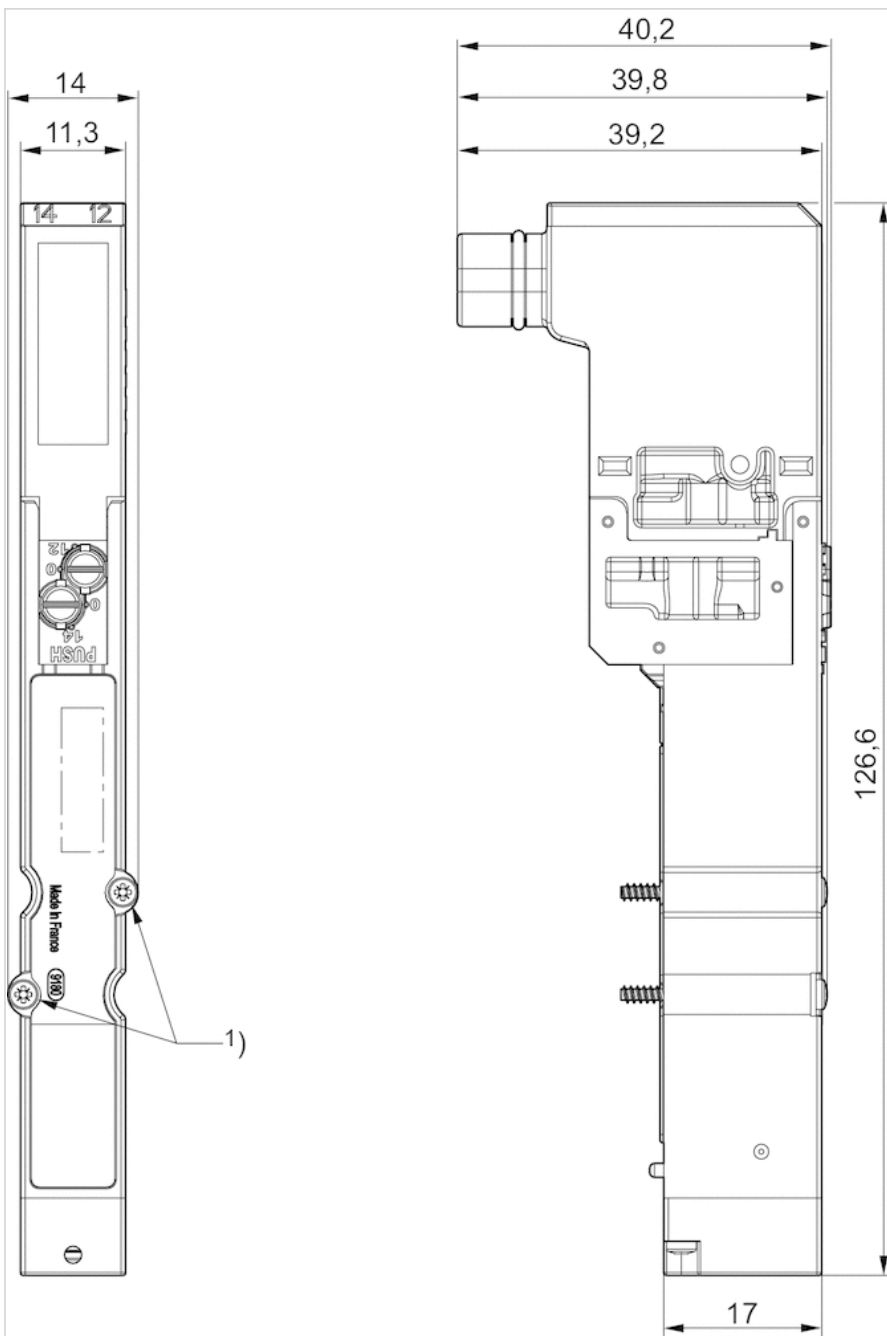
先导类型(内先导或外先导)不在阀内体现，而是在阀岛的端板上。

技术信息

材料	
外壳	聚酰胺
密封	丙烯树脂, 聚氨酯

规格

规格



1) 安装螺钉：十字型槽 DIN EN ISO 4757-Z0

压力表, 系列 PG1-ROB

- 接口 后侧
- 背景颜色 黑色
- 刻度颜色 白色
- 观察玻璃窗 聚苯乙烯
- 单位 MPa

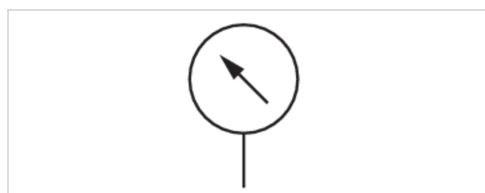


结构特点

介质
 主刻度单位 (外部)
 主刻度颜色 (外部)
 背景颜色
 指针颜色
 重量

波登管式压力表

压缩空气, 压缩空气
 MPa
 白色
 黑色
 红色
 0,01 kg



技术数据

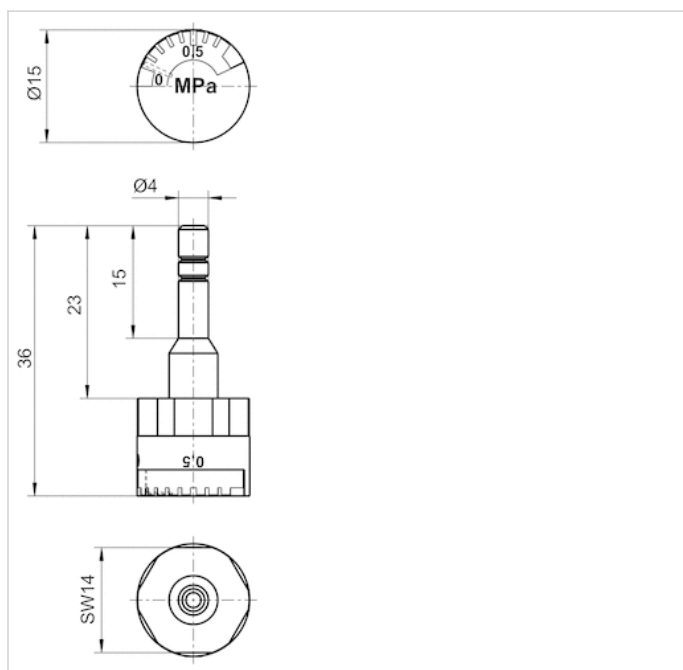
物料号	压缩空气连接	额定直径	应用	显示范围
R412009413	Ø 4	15 mm	0 ... 10 bar	0 ... 10 bar

技术信息

材料	
外壳	丙烯腈合成材料
螺纹	黄铜
观察玻璃窗	聚苯乙烯
密封	聚四氟乙烯

规格

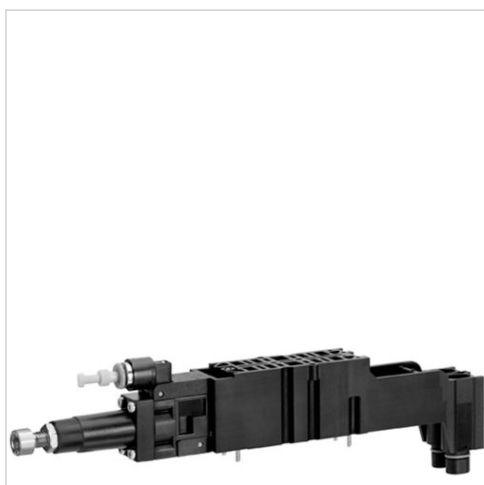
尺寸按mm



调压阀底板, 系列 HF04

- 用于HF04, HF04-XF, LP04 系列

- 提动阀

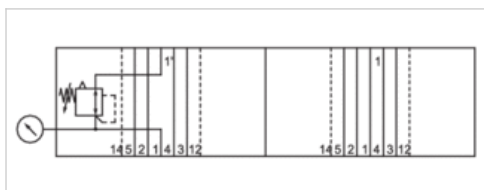


结构特点

工作压力范围
调节范围 最小/最大
最低 / 最高环境温度
介质温度范围
介质
颗粒大小 max.
压缩空气中的含油量
重量

提动阀

0,5 ... 10 bar
见下表
-5 ... 50 °C
0 ... 50 °C
压缩空气
5 µm
0 ... 5 mg/m³
0,1 kg



技术数据

物料号	调节范围 最小/最大	图片
R412000999	0,5 ... 8 bar	Fig. 1
R412008584	0,5 ... 4 bar	Fig. 2

带4mm插接口压力表 0-1 MPa

技术信息

已经组装状态下的保护方式：IP65

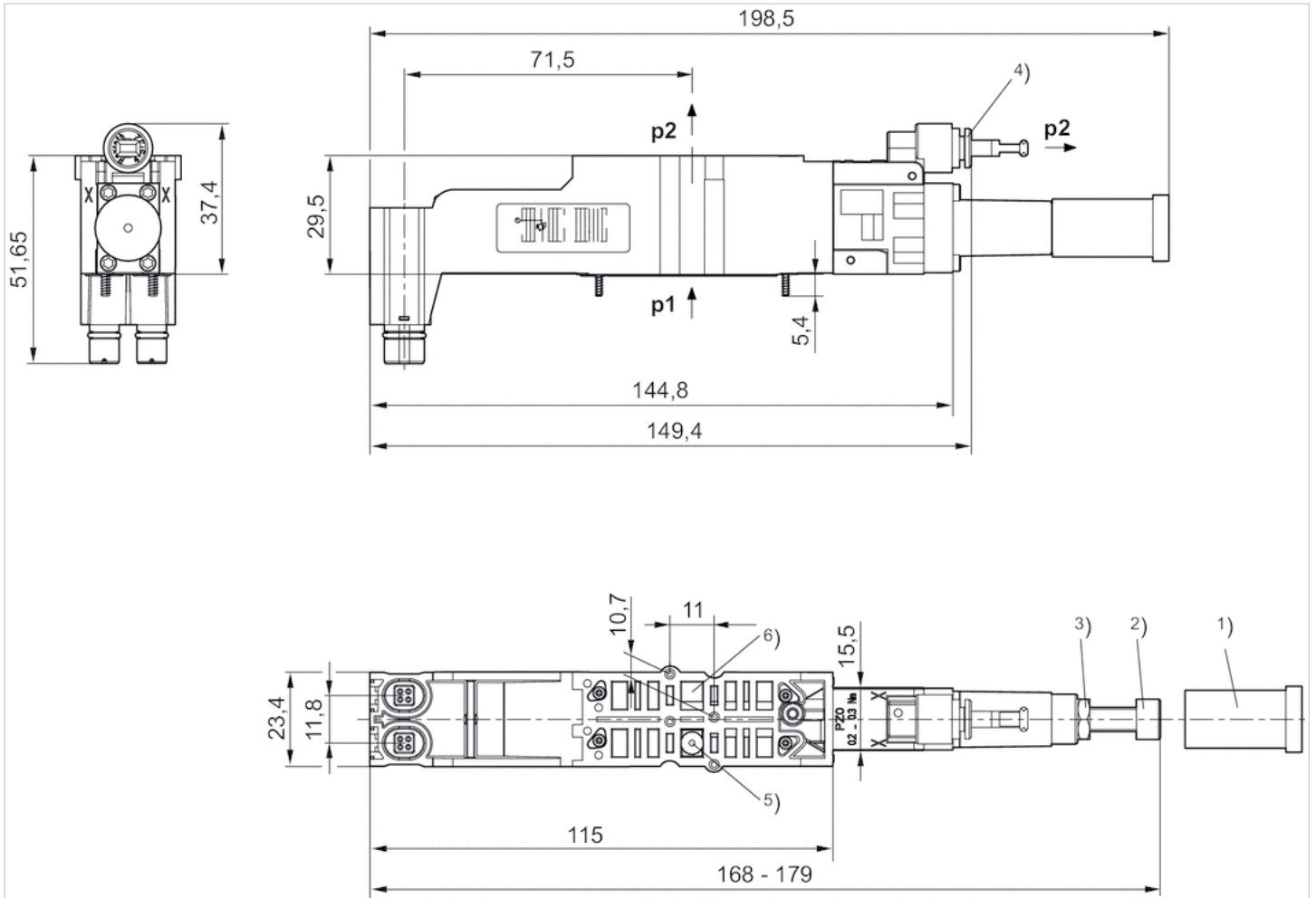
请注意，于 2008 年 5 月开始运行的 HF04 和 LP04 系列阀系统并没有改装的权限。旧阀系统没有接线板中必需的紧固钻孔。

技术信息

材料	
外壳	聚酰胺
密封	丙烯树脂

规格

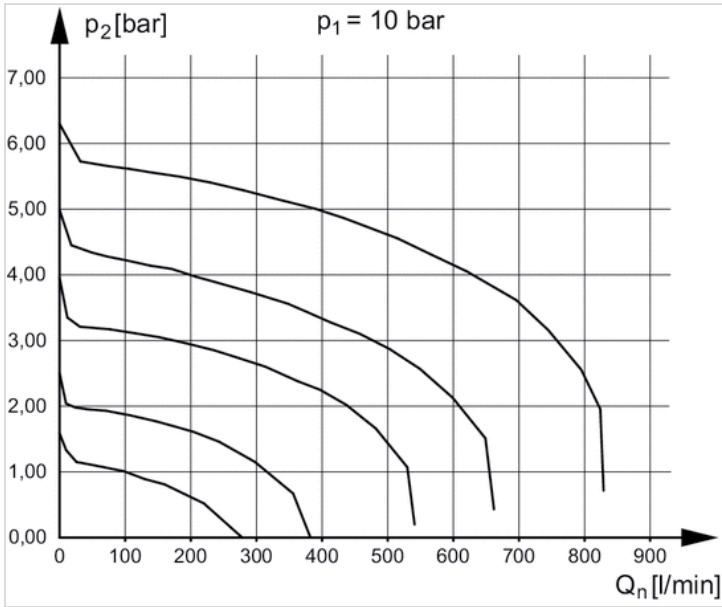
规格



- 1) 安全罩 2) 调节螺钉 3) 锁紧螺母 (防松螺母) 4) 快插接头
- p1 = 操作压力 p2 = 二级压力
- 5) 阀位置由调压阀底板来调节
- 6) 阀位置直接由阀系统的通道 1 提供

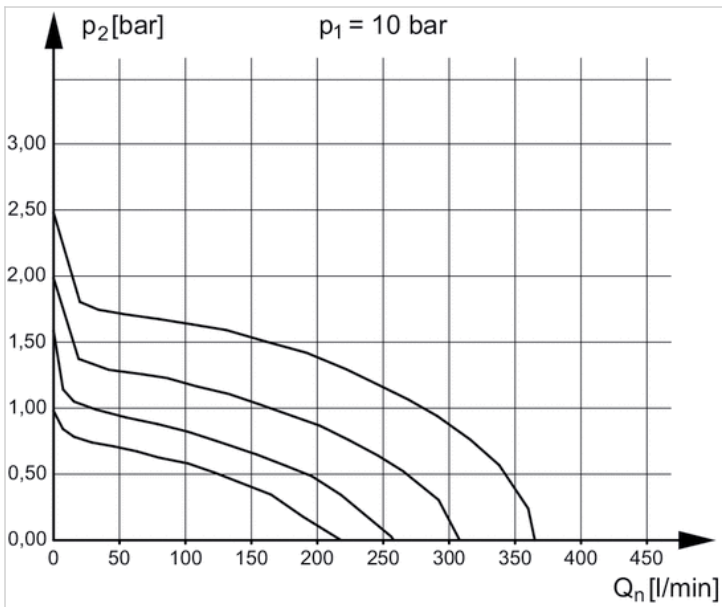
配图

Fig. 1



p1 = 运行压力
 p2 = 二级压力
 qn = 额定流量

Fig. 2



p1 = 运行压力
 p2 = 二级压力
 qn = 额定流量

圆形插头, 系列 CON-RD

- 多针插头, M12x1, 5-针, A-编码, 直的, 180°
- 多芯插头, 直的, 180°
- 适用于 DDL
- 带电缆
- 有屏蔽功能



最低 / 最高环境温度	-25 ... 80 °C
额定电压	30 / 36 V, AC/DC
防护等级	IP67
导线截面	0,34 mm ²
重量	见下表

技术数据

物料号	电流, 最大值	芯数	最小弯折半径	电缆直径-Ø	电缆长度	重量
8946054662	4 A	5	45 mm	6 mm	0,3 m	0,051 kg
8946054672	4 A	5	45 mm	6 mm	0,5 m	0,051 kg
8946054682	4 A	5	45 mm	6 mm	1 m	0,088 kg
8946054692	4 A	5	45 mm	6 mm	2 m	0,139 kg
8946054702	4 A	5	45 mm	6 mm	5 m	0,289 kg
8946054712	4 A	5	45 mm	6 mm	10 m	0,536 kg

技术信息

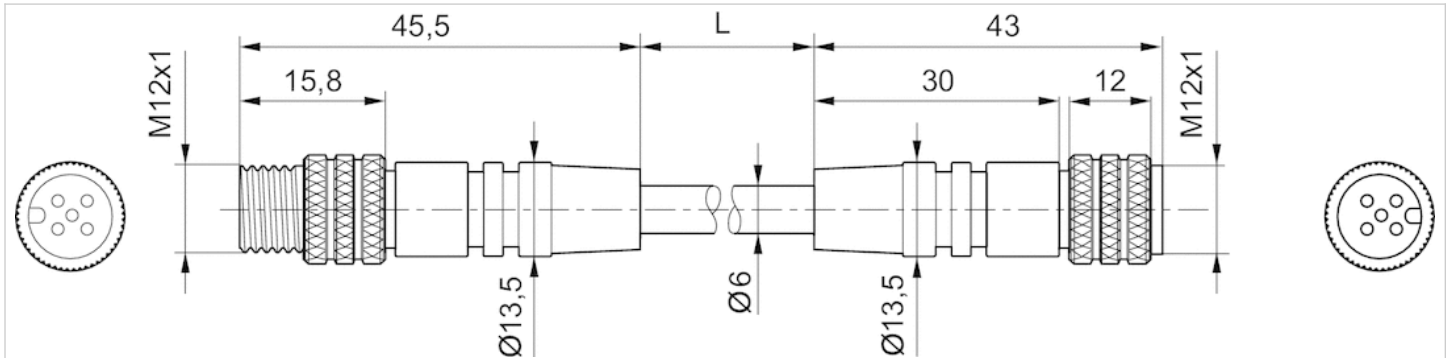
规定的保护等级只适用于已安装和检查的状态。

技术信息

材料	
外壳	聚氨酯
密封	氟-树脂
电缆外皮	聚氨酯

规格

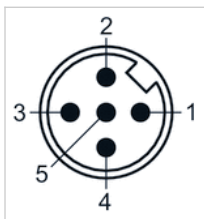
规格



L = 电缆长度

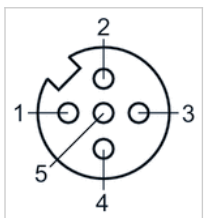
线脚设置

极点图插头



- (1) BN=棕色
- (2) WH=白色
- (3) BU=蓝色
- (4) BK=黑色
- (5) GRN-Y=绿黄色

极点图插座



圆形插头, 系列 CON-RD

- 多针插头, M12x1, 4-针, A-编码, 直的, 180°
- UL (Underwriters Laboratories)
- 未屏蔽



连接类型

最低 / 最高环境温度

额定电压

防护等级

重量

螺钉

-25 ... 90 °C

48 V, AC/DC

IP67

0,029 kg

交付的产品可能与插图不同。

技术数据

物料号	电流, 最大值	可连接的电缆的最小/最大直径
8941054324	4 A	4 mm

技术信息

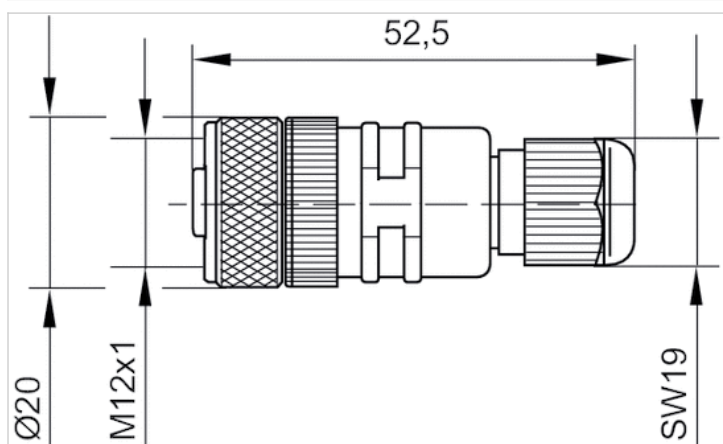
规定的保护等级只适用于已安装和检查的状态。

技术信息

材料	
外壳	聚酯树脂
密封	氟(石炭)橡胶(FKM)

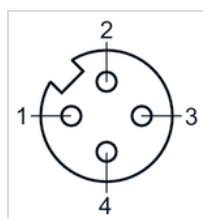
规格

规格



线脚设置

极点图插座



圆形插头, 系列 CON-RD

- 多针插头, M12x1, 5-针, A-编码, 呈 弯角, 90°
- 开放式电缆终端
- 适用于 DeviceNet
- 带电缆
- 未屏蔽



最低 / 最高环境温度

-40 ... 85 °C

额定电压

48 V, AC/DC

防护等级

IP65

导线截面

0,34 mm²

重量

见下表

1)	—	BN
2)	—	WH
3)	—	BU
4)	—	BK
5)		

技术数据

物料号	电流, 最大值	芯数	电缆直径-Ø	电缆长度	重量
1834484259	4 A	4	5,2 mm	3 m	0,126 kg
1834484260	4 A	4	5,2 mm	5 m	0,195 kg
1834484261	4 A	4	5,2 mm	10 m	0,38 kg

技术信息

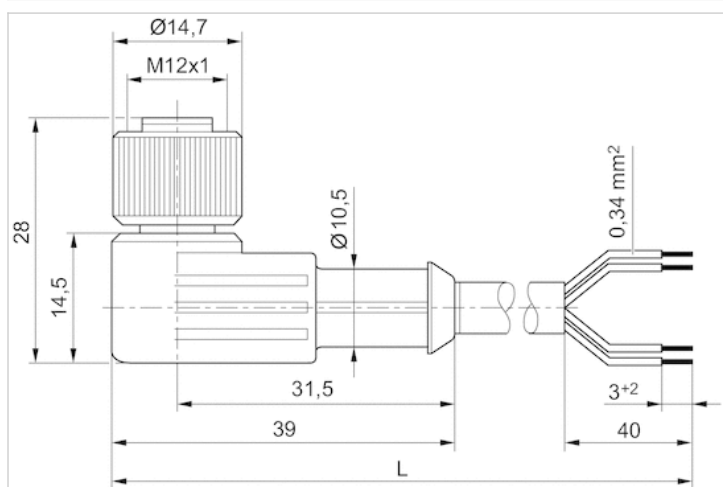
规定的保护等级只适用于已安装和检查的状态。

技术信息

材料	
电缆外皮	聚氨酯

规格

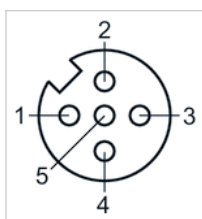
规格



L = 长度

线脚设置

极点图插座



- (1) BN=棕色
- (2) WH=白色
- (3) BU=蓝色
- (4) BK=黑色
- (5) 未设置

圆形插头, 系列 CON-RD

- 多针插头, M12x1, 4-针, A-编码, 呈 弯角, 90°

- 未屏蔽



连接类型

螺钉

最低 / 最高环境温度

-25 ... 90 °C

额定电压

48 V, AC/DC

防护等级

IP67

重量

0,027 kg

技术数据

物料号	电流, 最大值	可连接的电缆的最小/最大直径
8941054424	4 A	4 mm

技术信息

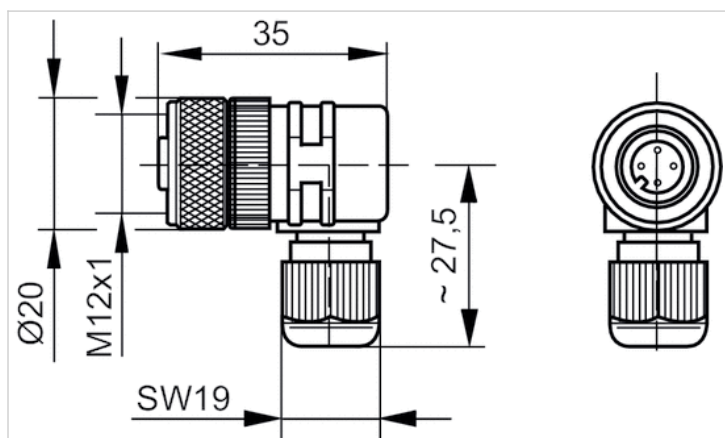
规定的保护等级只适用于已安装和检查的状态。

技术信息

材料	
外壳	聚酯树脂
密封	氟(石炭)橡胶(FKM)

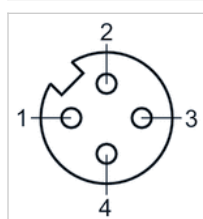
规格

规格



线脚设置

极点图插座



圆形插头, 系列 CON-RD

- 多针插头, M12x1, 5-针, A-编码, 直的, 180°
- 适用于 DeviceNet
- 未屏蔽



连接类型	螺钉
最低 / 最高环境温度	-40 ... 85 °C
额定电压	48 V, AC/DC
防护等级	IP67
重量	0,016 kg

技术数据

物料号	电流, 最大值	可连接的电缆的最小/最大直径
4407230020	4 A	4 mm

技术信息

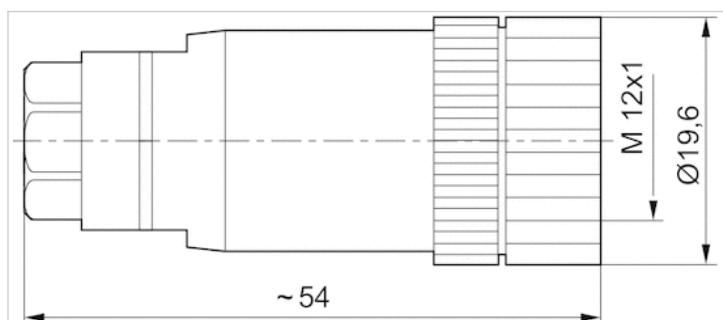
规定的保护等级只适用于已安装和检查的状态。

技术信息

材料	
外壳	聚酰胺

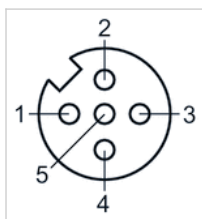
规格

规格



线脚设置

极点图插座



圆形插头, 系列 CON-RD

- 多针插头, M12x1, 5-针, B-编码, 直的, 180°
- 适用于 PROFIBUS DP
- UL (Underwriters Laboratories)
- 有屏蔽功能



连接类型	螺钉
最低 / 最高环境温度	-40 ... 85 °C
额定电压	48 V, AC/DC
防护等级	IP67
重量	0,06 kg

技术数据

物料号	电流, 最大值	可连接的电缆的最小/最大直径
8941054044	4 A	6 / 8 mm

技术信息

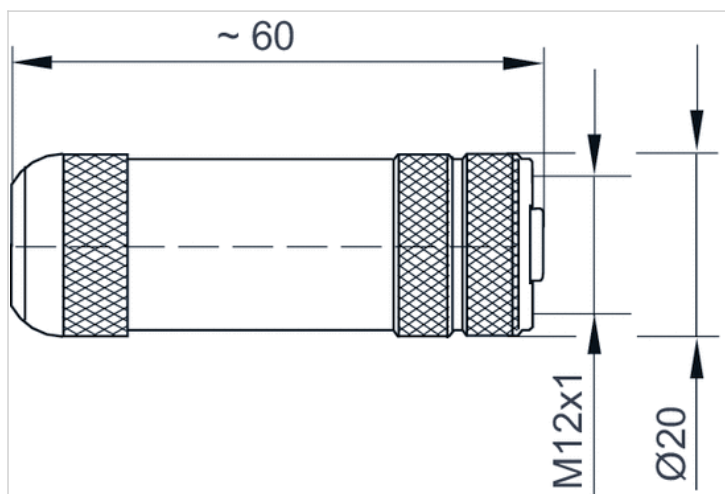
规定的保护等级只适用于已安装和检查的状态。

技术信息

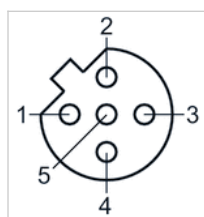
材料	
外壳	黄铜, 镀镍
密封	氟 (石炭) 橡胶 (FKM)

规格

规格



线脚设置



数据插头, 系列 CON-RD

- 多芯插头, M12x1, 5-针, A-编码, 直的, 180°

- 适用于 CANopen, DeviceNet



最低 / 最高环境温度

0 ... 60 °C

防护等级

IP67

重量

0,011 kg

技术数据

物料号

8941054264

技术信息

规定的保护等级只适用于已安装和检查的状态。

技术信息

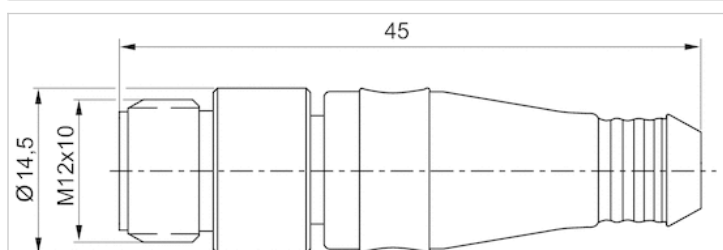
材料

外壳

热塑性橡胶

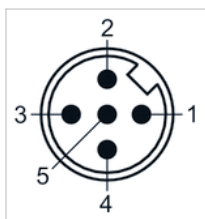
规格

规格



线脚设置

极点图插头



圆形插头, 系列 CON-RD

- 多芯插头, M12x1, 5-针, B-编码, 直的, 180°
- 适用于 PROFIBUS DP
- UL (Underwriters Laboratories)
- 有屏蔽功能



连接类型	螺钉
最低 / 最高环境温度	-25 ... 85 °C
额定电压	48 V, AC/DC
防护等级	IP67
重量	0,06 kg

技术数据

物料号	电流, 最大值	可连接的电缆的最小/最大直径
8941054054	4 A	4 mm

技术信息

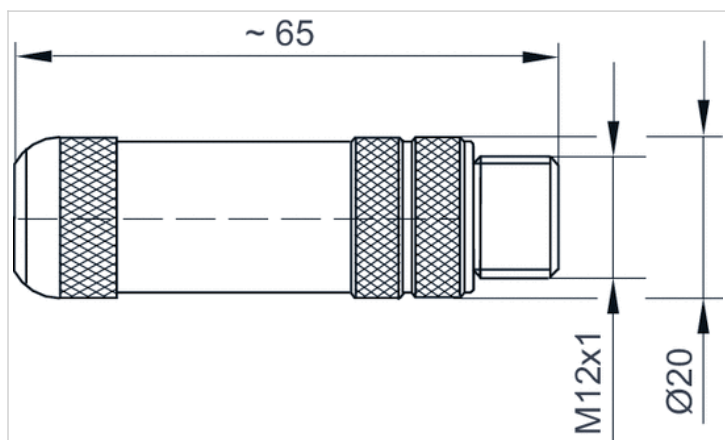
规定的保护等级只适用于已安装和检查的状态。

技术信息

材料	
外壳	黄铜, 镀镍
密封	氟 (石炭) 橡胶 (FKM)

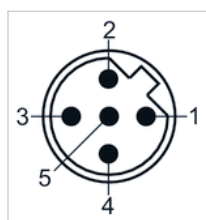
规格

规格



线脚设置

极点图插头



数据插头, 系列 CON-RD

- 多芯插头, M12x1, 4-针, B-编码, 直的, 180°

- 适用于 PROFIBUS DP



最低 / 最高环境温度

-25 ... 80 °C

防护等级

IP67

重量

0,013 kg

技术数据

物料号

8941054064

技术信息

规定的保护等级只适用于已安装和检查的状态。
PROFIBUS 标准数据处理的总线终端

技术信息

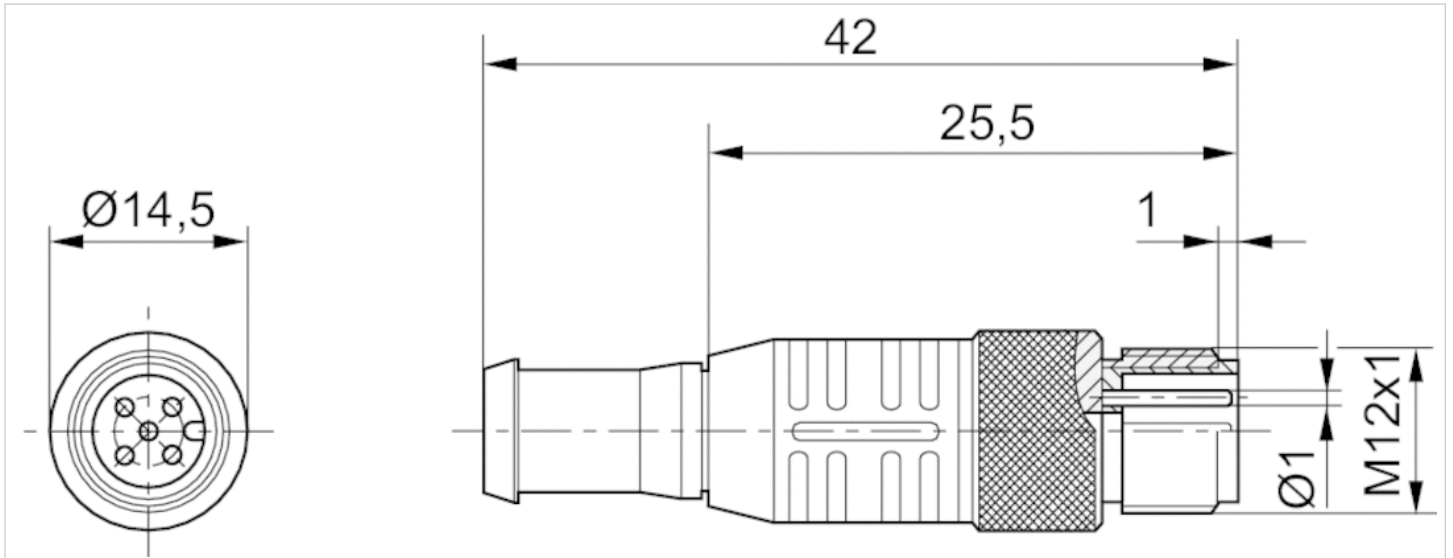
材料

外壳

热塑性橡胶

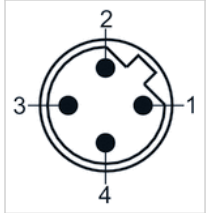
规格

规格



线脚设置

极点图插头



防护盖，CON-RD 系列

- M12x1



最低 / 最高环境温度

-40 ... 85 °C

防护等级

IP67

重量

0,001 kg

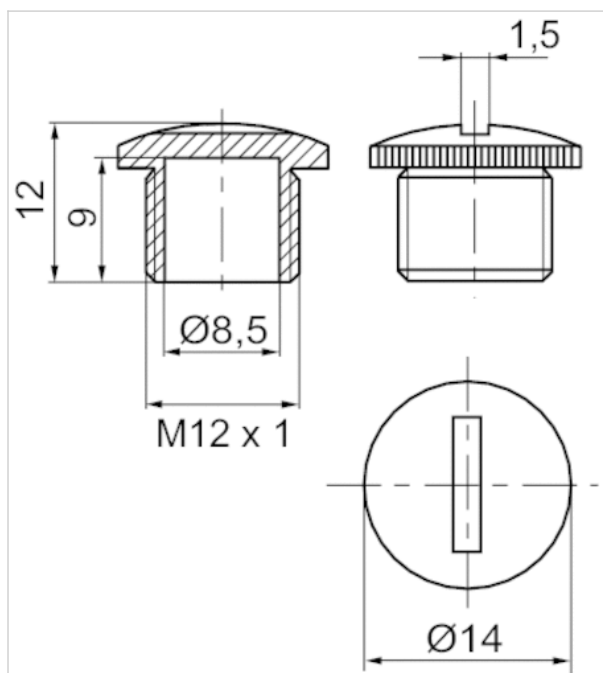
技术数据

物料号	类型	供货数量
1823312001	M12x1	50 件

技术信息

材料	
外壳	聚酰胺

规格



附件, 用于LP04系列



重量

见下表

技术数据

物料号	类型	材料	供货数量
2660203090	用于 2 个阀门的底板为 2 个阀门位置的扩展件, 配备用于双侧控制阀门的电路板	聚酰胺	-
R402000490	带 X 外控接口的模块	-	-
R402000491	内部预控用模块 (无连接)	-	-
R402000485	用于 2 个阀门的底板, 无电路板	聚酰胺	-
R402000484	螺丝通过隔板扩展	-	-
R402000489	插入式接头, G 1/4	-	2 件
0493872818	插入式接头, Ø 4 mm	-	2 件
0493872907	插入式接头, Ø 6 mm	-	2 件
0493873004	插入式接头, G 1/8	-	2 件
R402000488	消音器	-	-
R402000789	DIN-轨道固定设备安装组件	-	-
R402002106	针对内部先导控制以及一体化消音器的模块	聚酰胺	-
R402002107	针对内部先导控制以及针对固定型先导控制排气装置的模块, 接口为 Rx: Ø 4	聚酰胺	-
R402002108	针对内部先导控制以及针对固定型先导控制排气装置的模块, 接口为 Rx: Ø 6	聚酰胺	-
R402002109	针对内部先导控制以及针对固定型先导控制排气装置的模块, 接口为 Rx: G 1/8	聚酰胺	-
R402002110	针对内部先导控制以及针对固定型先导控制排气装置的模块, 接口为 Rx: G 1/4	聚酰胺	-
R402002111	模块用于外部预控和集成消音器, 接头 X: Ø 4	聚酰胺	-
R402002112	模块用于外部预控和集成消音器, 接头 X: Ø 6	聚酰胺	-
R402002113	模块用于外部预控和集成消音器, 接头 X: G 1/8	聚酰胺	-
R402002114	模块用于外部预控和集成消音器, 接头 X: G 1/4	聚酰胺	-
R402002115	用于外部预控制和综合排气, 接口 Rx 和 X: Ø 4 mm	聚酰胺	-
R402002116	用于外部预控制和综合排气, 接口 Rx 和 X: Ø 6 mm	聚酰胺	-
R402002117	用于外部预控制和综合排气, 接口 Rx 和 X: G 1/8	聚酰胺	-
R402002118	用于外部预控制和综合排气, 接口 Rx 和 X: G 1/4	聚酰胺	-

物料号	重量
2660203090	0,064 kg
R402000490	0,024 kg
R402000491	0,1 kg
R402000485	0,053 kg

物料号	重量
R402000484	0,009 kg
R402000489	0,018 kg
0493872818	0,013 kg
0493872907	0,009 kg
0493873004	0,1 kg
R402000488	0,016 kg
R402000789	-
R402002106	0,1 kg
R402002107	0,1 kg
R402002108	0,1 kg
R402002109	0,1 kg
R402002110	0,1 kg
R402002111	0,1 kg
R402002112	0,1 kg
R402002113	0,1 kg
R402002114	0,1 kg
R402002115	0,1 kg
R402002116	0,1 kg
R402002117	0,1 kg
R402002118	0,1 kg

其他附件：，阀连接器、接触桥、插头及电缆线等部件的相关信息，参见“电气连接装置”章节。，螺栓、塑料管等部件可参阅“气动连接装置”章节。，现场总线连接请查阅同名称章节。

技术信息

材料	
外壳	聚酰胺