

# 工业缓冲器, 系列 SA2-MS

- 适用于 MSC-12-HM, MSC-16-HM, MSC-20-HM
- 缓冲 自动补偿
- 固定 锁母
- 固定螺纹 M8x1, M12x1
- SA2-MS



最低 / 最高环境温度

介质

固定

重量

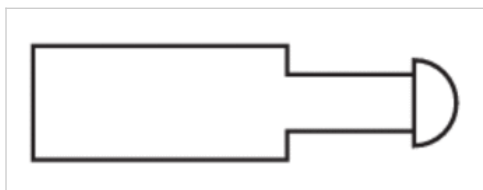
-20 ... 80 °C

机油

锁母

见下表

交付的产品可能与插图不同。准确说明请件图纸。



## 技术数据

物料号	用于系列	固定螺纹	行程	能量吸收/最大行程	能量吸收/最大小时
R412010370	MSC-12-HM, MSC-16-HM	M8x1	7 mm	3 Nm	14100 Nm
R412010371	MSC-20-HM	M12x1	10 mm	8 Nm	26000 Nm

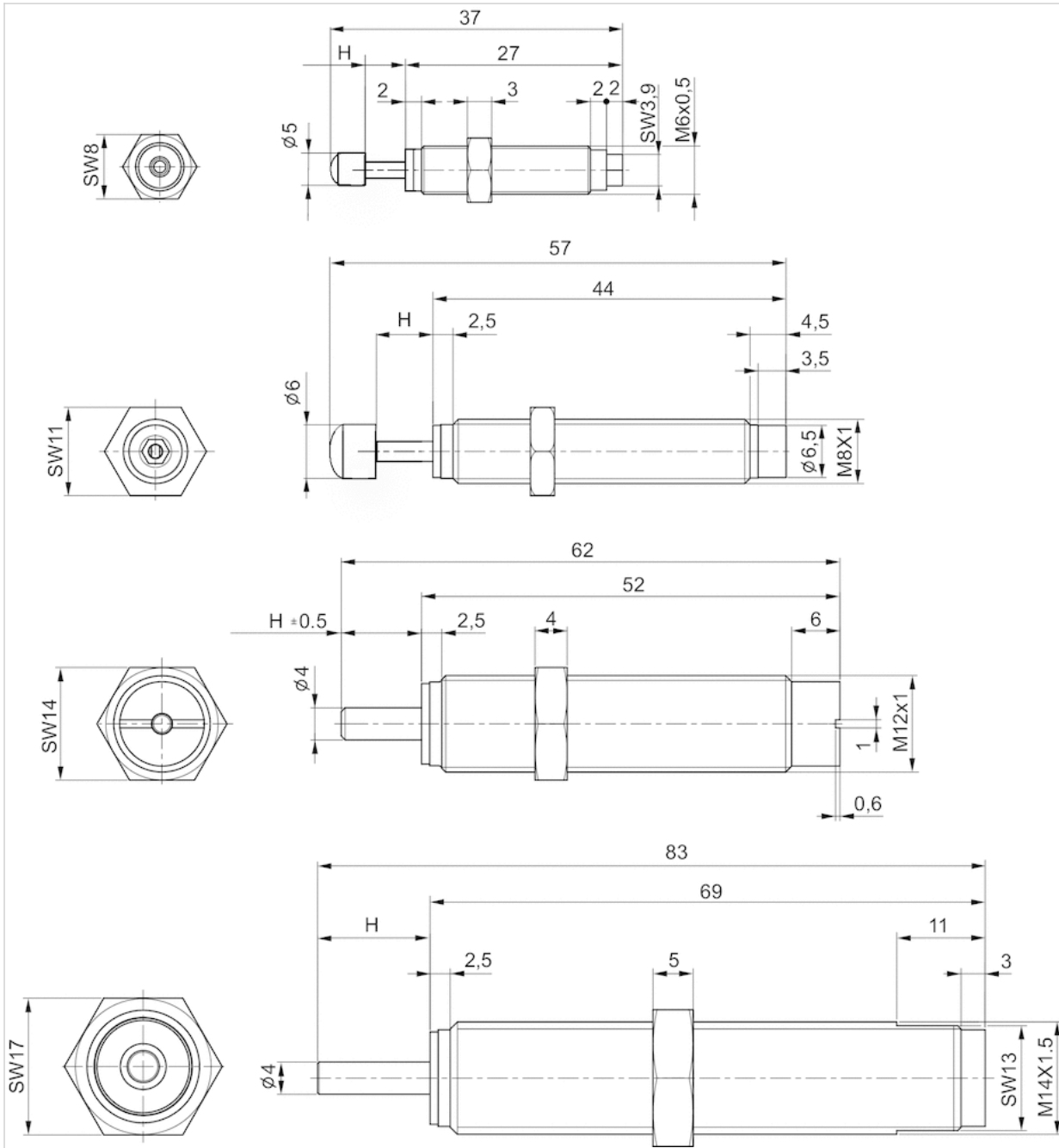
物料号	有效重量 me	返回弹簧力	活塞杆的密封件	冲击	重量
	最小/最大	最小/最大			
R412010370	1,7 ... 50 kg	2,5 ... 6 N	聚氨酯	聚甲醛	0,015 kg
R412010371	5 ... 57 kg	3,5 ... 7 N	腈 - 丁二烯 - 橡胶	-	0,035 kg

## 技术信息

材料	
气缸管子	钢, 盐浴氮碳共渗
活塞杆	不锈钢, 淬火的
活塞杆的密封件	聚氨酯, 腈 - 丁二烯 - 橡胶
固定环	聚甲醛

规格

规格



H = 行程

# 工业缓冲器, 系列 SA2-RT

- 适用于 RTC-16, RTC-25,-32,-40, RTC-50,-63

- 缓冲 自动补偿

- 固定 锁母

- 固定螺纹 M12x1, M14x1,5, M20x1,5

- SA2-RT



最低 / 最高环境温度

介质

最小/最大碰撞速度

固定

重量

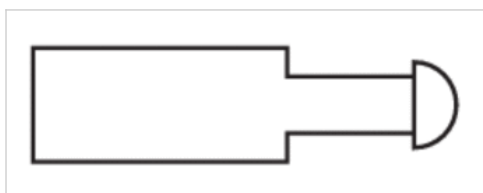
-10 ... 60 °C

机油

见下表

锁母

见下表



## 技术数据

物料号	用于系列	减震强度	固定螺纹	行程	能量吸收/最大行程	能量吸收/最大小时
R412010695	RTC-16	S = soft	M12x1	10 mm	14 Nm	30000 Nm
R412010696	RTC-16	M = medium	M12x1	10 mm	14 Nm	30000 Nm
R412010697	RTC-16	H = hard	M12x1	10 mm	14 Nm	30000 Nm
R412010698	RTC-25,-32,-40	S = soft	M14x1,5	14 mm	30 Nm	50000 Nm
R412010699	RTC-25,-32,-40	M = medium	M14x1,5	14 mm	30 Nm	50000 Nm
R412010700	RTC-25,-32,-40	H = hard	M14x1,5	14 mm	30 Nm	50000 Nm
R412010701	RTC-50,-63	S = soft	M20x1,5	13 mm	65 Nm	52000 Nm
R412010702	RTC-50,-63	M = medium	M20x1,5	13 mm	65 Nm	52000 Nm
R412010703	RTC-50,-63	H = hard	M20x1,5	13 mm	65 Nm	52000 Nm

物料号	有效重量 me		返回弹簧力		碰撞速度		重量
	最小/最大		最小/最大		最小/最大		
R412010695	0,5 ... 1,8 kg		3,5 ... 7 N		3,5 ... 5 m/s		0,04 kg
R412010696	1,5 ... 7,7 kg		3,5 ... 7 N		1,9 ... 4,3 m/s		0,04 kg
R412010697	5 ... 57 kg		3,5 ... 7 N		0,7 ... 2,4 m/s		0,04 kg
R412010698	3,5 ... 17 kg		13 ... 23 N		1,9 ... 4,1 m/s		0,05 kg
R412010699	9,9 ... 76 kg		13 ... 23 N		0,9 ... 2,5 m/s		0,05 kg
R412010700	62 ... 252 kg		13 ... 23 N		0,5 ... 1 m/s		0,05 kg
R412010701	7,5 ... 36 kg		12 ... 23 N		1,9 ... 4,2 m/s		0,15 kg
R412010702	28 ... 200 kg		12 ... 23 N		0,9 ... 2,6 m/s		0,15 kg

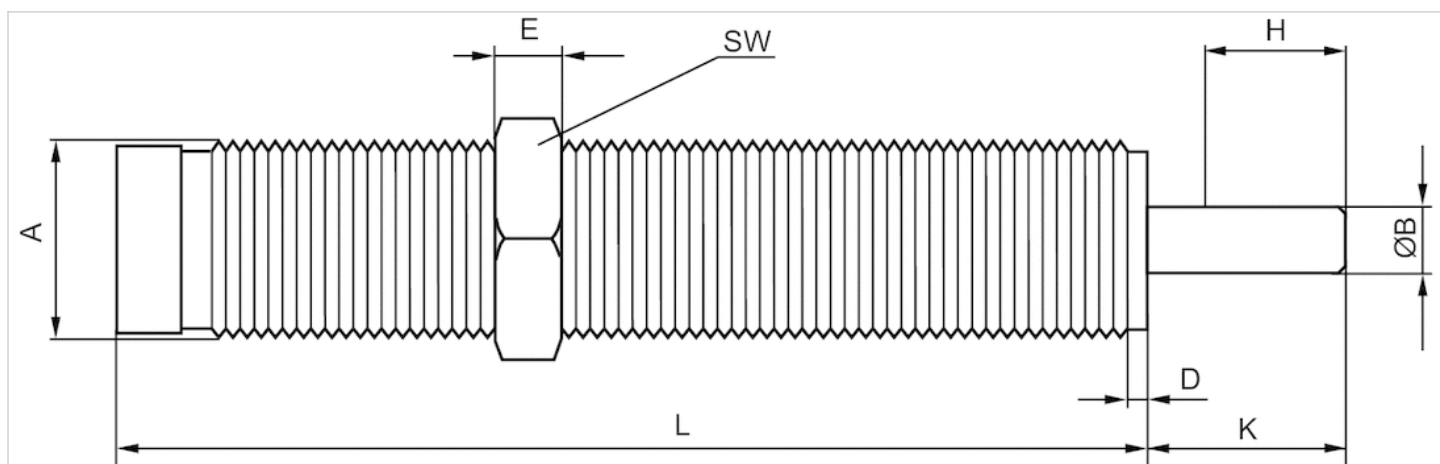
物料号	有效重量 me	返回弹簧力	碰撞速度	重量
	最小/最大	最小/最大	最小/最大	
R412010703	130 ... 610 kg	12 ... 23 N	0,5 ... 1 m/s	0,15 kg

## 技术信息

材料	
气缸管子	钢, 黑色氧化处理
活塞杆	不锈钢, 淬火的
锁母	钢, 黑色氧化处理

## 规格

### 规格



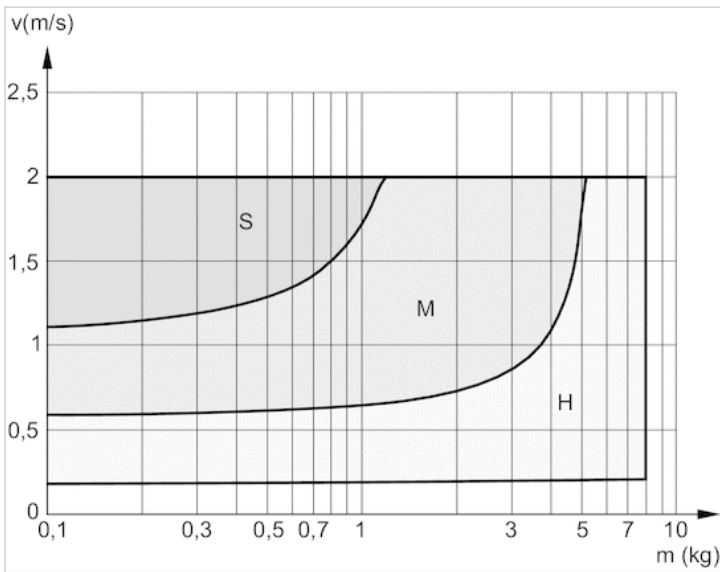
H = 行程  
A = 固定螺纹

## 规格

物料号	类型	固定螺纹	ØB	D	E	H	K	L	SW
R412010695	SA2-RT	M12x1	4	2.5	4	10	15	52	14
R412010696	SA2-RT	M12x1	4	2.5	4	10	15	52	14
R412010697	SA2-RT	M12x1	4	2.5	4	10	15	52	14
R412010698	SA2-RT	M14x1,5	4	2.5	5	14	18.5	69	17
R412010699	SA2-RT	M14x1,5	4	2.5	5	14	18.5	69	17
R412010700	SA2-RT	M14x1,5	4	2.5	5	14	18.5	69	17
R412010701	SA2-RT	M20x1,5	6	2.5	6	13	18	75	24
R412010702	SA2-RT	M20x1,5	6	2.5	6	13	18	75	24
R412010703	SA2-RT	M20x1,5	6	2.5	6	13	18	75	24

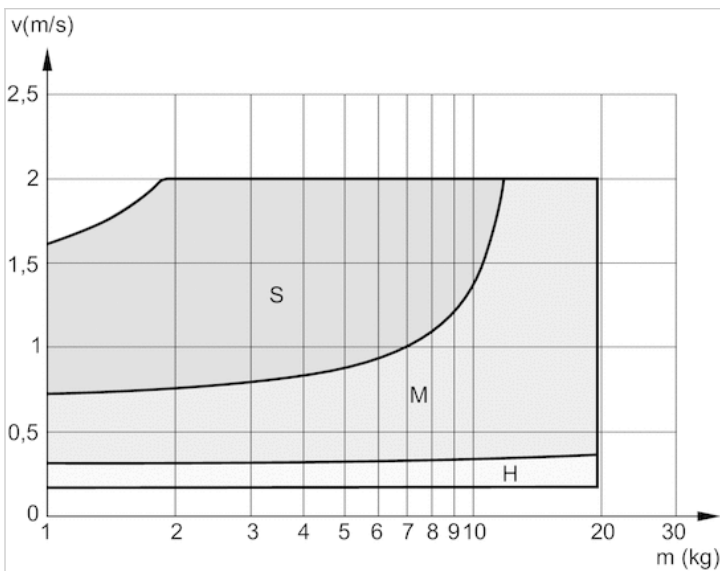
配图

阻尼图 Ø 16 mm



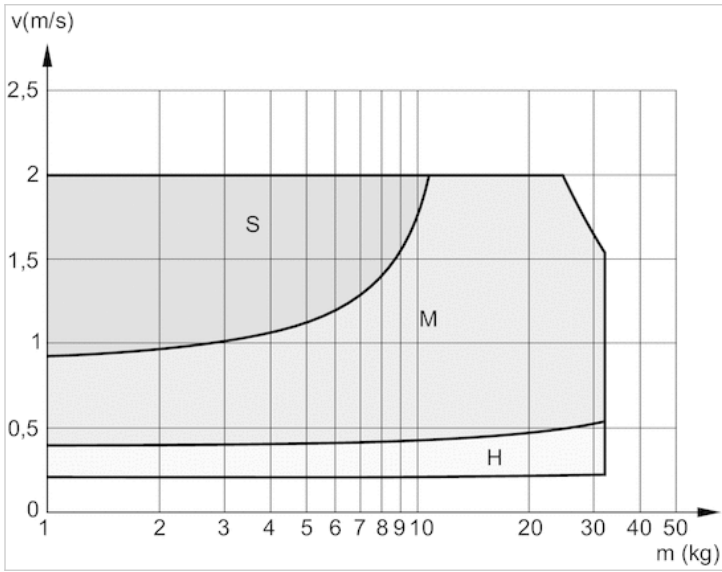
V = 速度 [m/s]  
 M = 移动质量  
 S = soft  
 M = medium  
 H = hard

阻尼图 Ø 25 mm



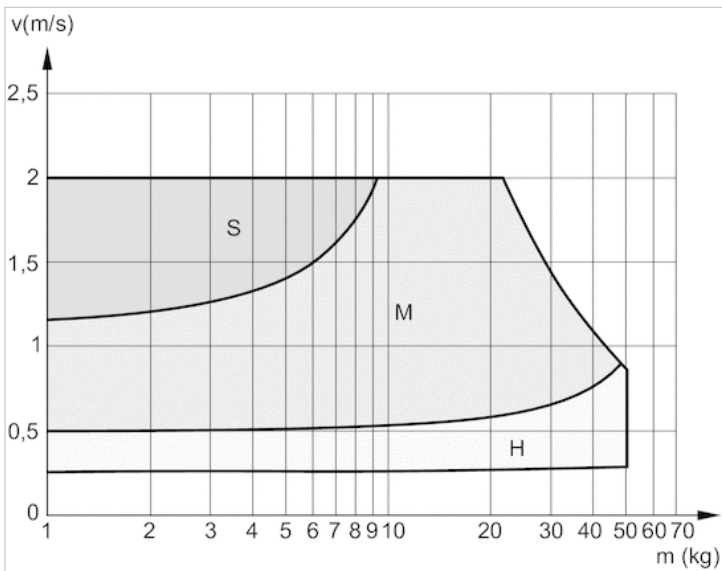
V = 速度 [m/s]  
 M = 移动质量  
 S = soft  
 M = medium  
 H = hard

阻尼图 Ø 32 mm



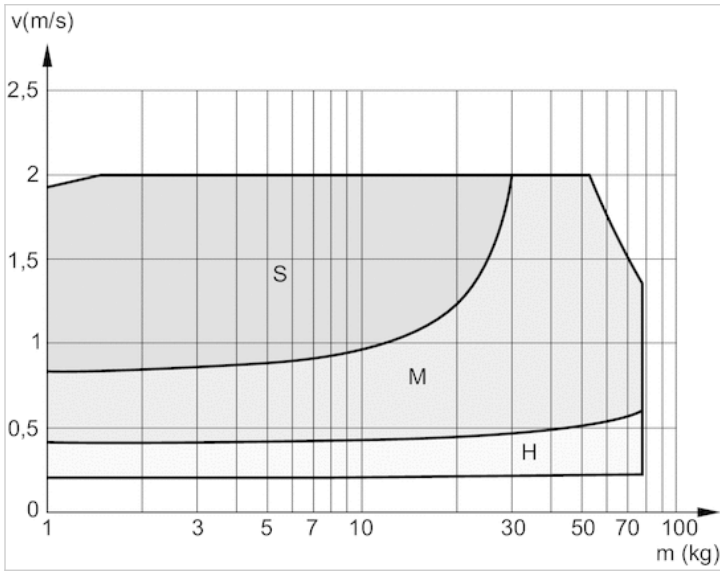
V = 速度 [m/s]  
 M = 移动质量  
 S = soft  
 M = medium  
 H = hard

阻尼图 Ø 40 mm



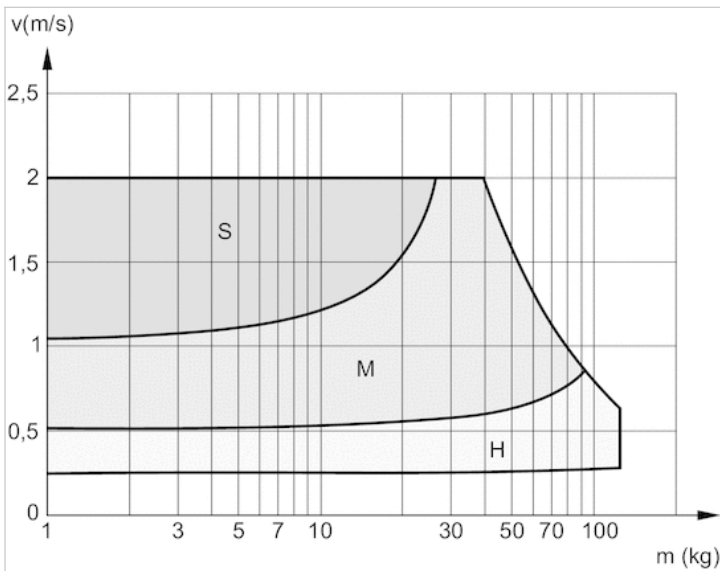
V = 速度 [m/s]  
 M = 移动质量  
 S = soft  
 M = medium  
 H = hard

阻尼图 Ø 50 mm



V = 速度 [m/s]  
 M = 移动质量  
 S = soft  
 M = medium  
 H = hard

阻尼图 Ø 63 mm



V = 速度 [m/s]  
 M = 移动质量  
 S = soft  
 M = medium  
 H = hard

# 工业缓冲器, 系列 SA2-RC

- 适用于 RCM-12, RCM-16, RCM-20, RCM-25
- 缓冲 自动补偿
- 固定 锁母
- 固定螺纹 M8x1, M10x1, M12x1, M14x1,5
- SA2-RC



最低 / 最高环境温度

0 ... 60 °C

介质

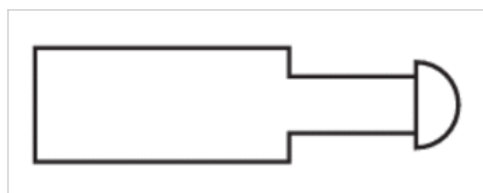
机油

固定

锁母

重量

见下表



## 技术数据

物料号	用于系列	固定螺纹	行程	能量吸收/最大行程	能量吸收/最大小时	有效重量 me
						最小/最大
R412004751	RCM-12	M8x1	6 mm	4 Nm	14400 Nm	2,8 ... 70 kg
R412004752	RCM-16	M10x1	6 mm	9 Nm	21000 Nm	6 ... 280 kg
R412004753	RCM-20	M12x1	8,5 mm	16 Nm	30000 Nm	17 ... 510 kg
R412010089	RCM-25	M14x1,5	9,5 mm	20 Nm	40000 Nm	100 ... 420 kg

物料号	返回弹簧力	重量
	最小/最大	
R412004751	2,5 ... 6 N	0,01 kg
R412004752	3,5 ... 8 N	0,02 kg
R412004753	3,5 ... 7 N	0,035 kg
R412010089	23 ... 35 N	0,06 kg

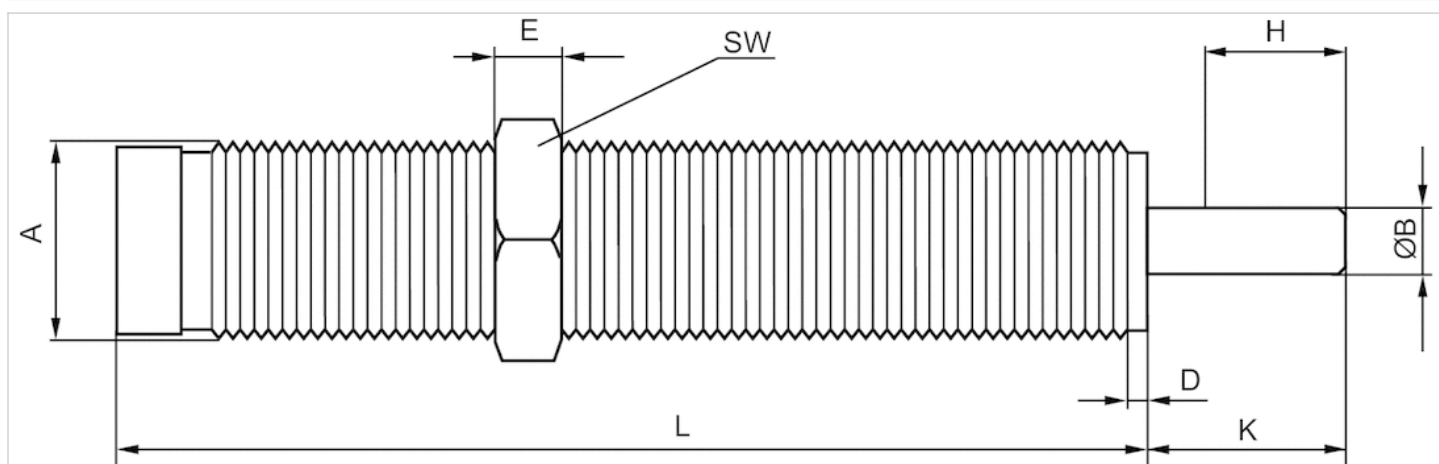
## 技术信息

材料	
气缸管子	钢, 黑色氧化处理
活塞杆	不锈钢, 淬火的
锁母	钢, 黑色氧化处理



## 规格

## 规格



H = 行程

A = 固定螺纹

## 规格

物料号	用于系列	固定螺纹	ØB	D	E	H	K	L	SW
R412004751	RCM-12	M8x1	2.5	2.5	3	6	9	44	11
R412004752	RCM-16	M10x1	3	2.5	3	6	9	49.5	13
R412004753	RCM-20	M12x1	4	2.5	4	8,5	11	65	14
R412010089	RCM-25	M14x1,5	4	2.5	5	9,5	14	69	17